

Rapporto Ambientale

Valutazione Ambientale Strategica del
Programma Integrato di Intervento Post Expo.

MIND: Progetto di rigenerazione per uno sviluppo
urbano sostenibile

Allegato 10 REV 01 – Studio delle connessioni con il
contesto del Nord Ovest

Autorità procedente: Comune di Milano – Area Pianificazione Tematica e Valorizzazione Aree

Autorità competente: Comune di Milano – Area Ambiente ed Energia

settembre 2019

Integrato a seguito dell'espressione del Parere Motivato VAS

Valorizzare
Trasformare
Innovare

Arexpo S.p.A.

COMUNE DI MILANO
DIREZIONE URBANISTICA
Area Pianificazione Tematica
Valorizzazione Area

ALLEGATO ALLA PROPOSTA DI DELIBERAZIONE
N. 3007 DEL 30/09/2019
COMPOSTO DA PAG. 32

Il Direttore di Area
Arch. Giancarlo Tancredi

PREMESSA

Il presente studio è finalizzato ad approfondire la connessione e l'integrazione di MIND con le aree limitrofe, ed in particolare con i Comuni di Rho, Arese e Baranzate.

La sfida di trasformare l'ex sito Expo in un Parco della Scienza del Sapere e dell'Innovazione implica di pensare in chiave strategica alla riconnessione di questa parte di città con il proprio territorio, migliorando la sua connettività e permettendo quindi alle comunità locali e ai visitatori di accedere e usufruire delle opportunità diversificate che il sito offrirà.

Il progetto ambisce a implementare il sistema delle relazioni dell'area di intervento con il contesto territoriale, al fine di superare, per quanto possibile, la sua condizione di cluster isolato, separato fisicamente da importanti barriere infrastrutturali.

L'operazione di trasformazione urbana e territoriale dell'ex Sito di Expo avrà un'influenza anche sul territorio circostante e dovrà per questo puntare a riconnettersi e inserirsi nel contesto nella maniera più sostenibile possibile, sfruttando le occasioni di recupero delle funzionalità ambientali e delle connessioni ecologiche.



INDEX

/ SCALA TERRITORIALE

/ PARCO RHO - ARESE

/ PORTA NORD OVEST

/ a. LE "TASCHE"

/ b. IL SOTTOVIADOTTO

/ c. LA PASSERELLA MIND - RHO

/ d. IL RACCORDO INTERRATO

/ LA RICONNESSIONE DEL SISTEMA

1.A

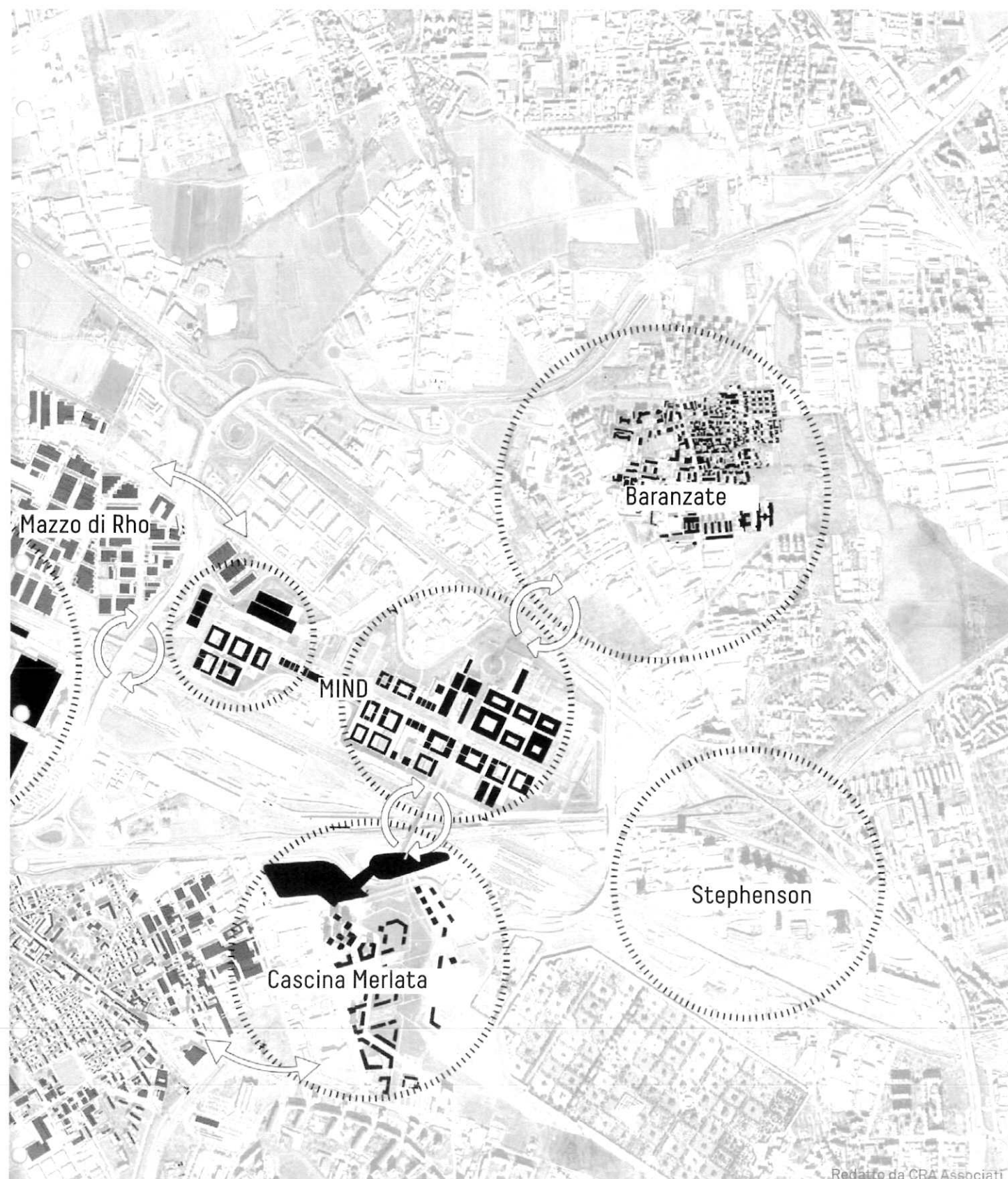
CONNETTIVITA' TERRITORIALE LE POLARITA' DA ATTIVARE

Il territorio circostante il sito MIND conta diversi centri abitati. Di fondamentale importanza sarà la valorizzazione delle realtà esistenti, creando delle connessioni tra le polarità presenti nel territorio e MIND nell'ottica di migliorare la fruibilità del sito e la coesione con il contesto.

Le connessioni principali saranno: a ovest con il comune di Rho, a est con il comune di Baranzate e con l'area di Stephenson, e a sud con il nuovo sviluppo di Cascina Merlata.



Planimetria delle polarità territoriali



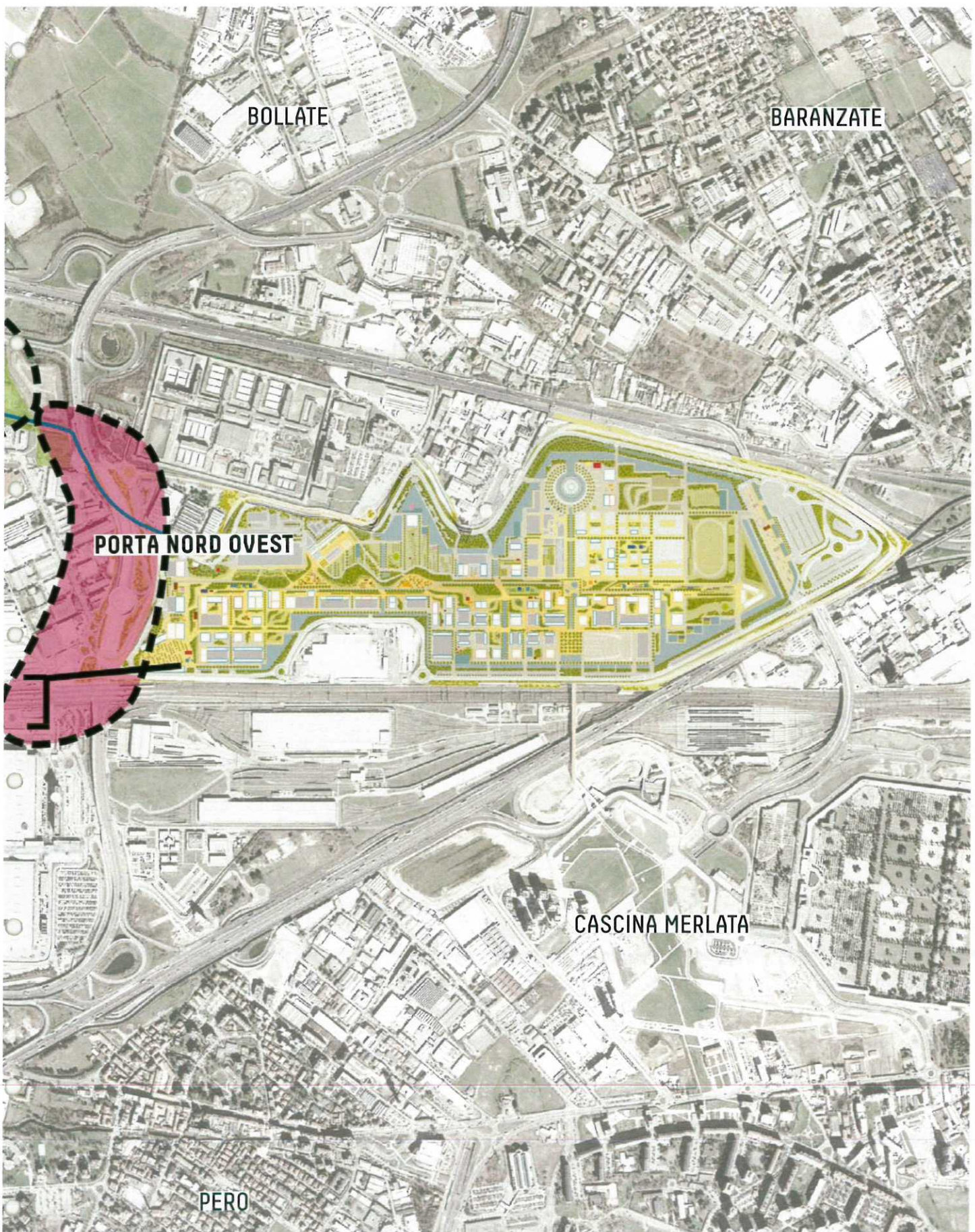
1.B

SCALA TERRITORIALE GLI AMBITI DA CONNETTERE

Le connessioni principali verso l'area Nord Ovest sono indentificabili nell'area del futuro **Parco Rho - Arese**, che valorizza il territorio dal punto di vista ambientale, e nella **Porta Nord Ovest** che comprende la passerella sopraelevata che collega MIND con Rho e con Rho Fiera, le aree del sottoviadotto Rho - Monza e il raccordo interrato che da Piazza della Costellazione conduce direttamente a MIND.



Planimetria degli ambiti da connettere a scala territoriale



1

PARCO
RHO-ARESE



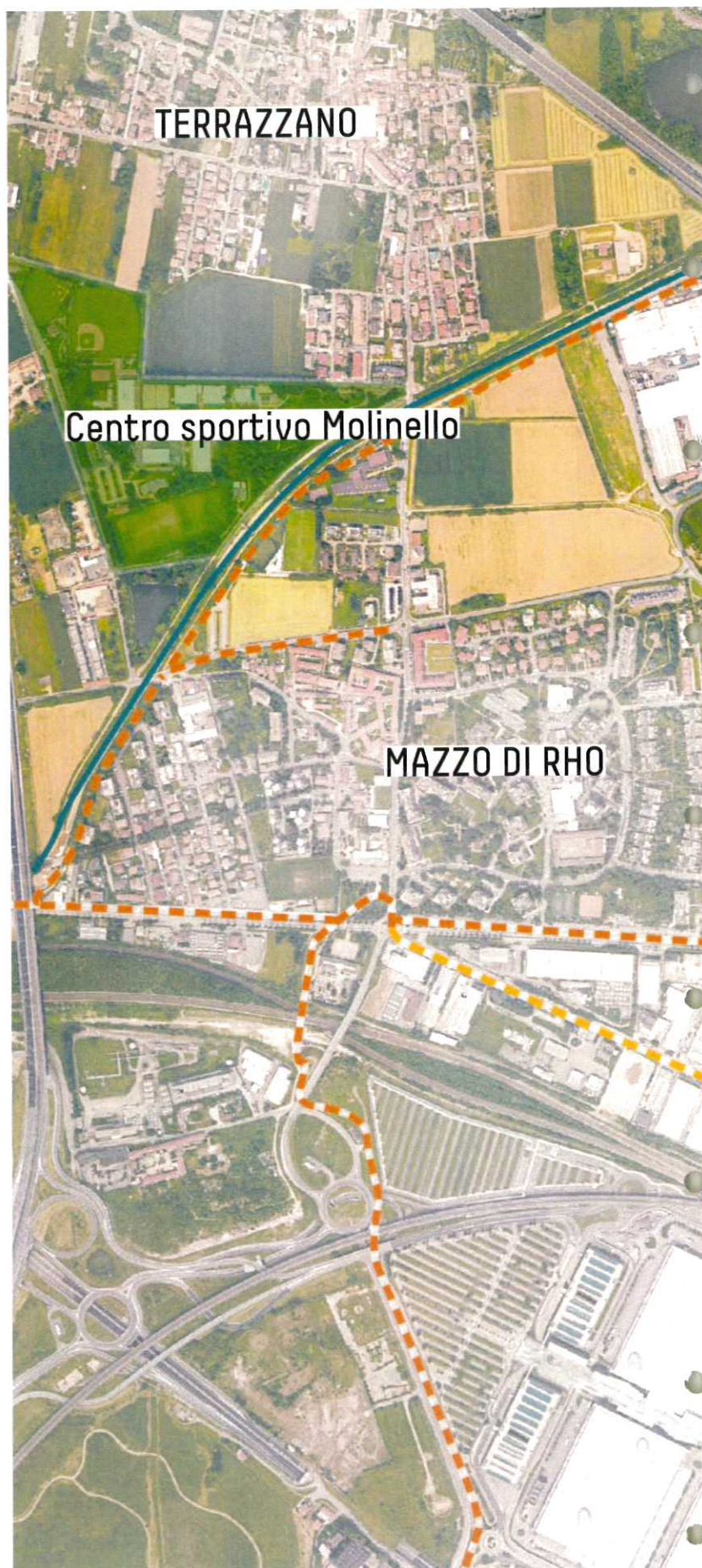
1.A

INQUADRAMENTO

L'individuazione della futura area del Parco Rho - Arese evidenzia come la valorizzazione delle ricchezze ambientali delle aree limitrofe a MIND rappresentate dal sistema agro-rurale, del verde e delle acque, abbia come scopo la creazione di un sistema del verde fruitivo in grado di coinvolgere le aree esterne a MIND in direzione Rho e Arese.

Nell'immagine a lato si mostra l'inquadramento dell'area del futuro Parco Rho - Arese e una selezione dei tracciati ciclopeditoni che permettono la connessione dell'area a MIND.

- - - - - Piste ciclabili esistenti esterne di connessione MIND
- - - - - Piste ciclabili esterne a MIND previste nel PTCP della Città Metropolitana di Milano
- — — — — Percorso di connessione pubblica di progetto MIND
- — — — — Sistema idrografico principale



Inquadramento stato di fatto area del futuro Parco Rho - Arese



1.B

STATO DI FATTO: DOCUMENTAZIONE FOTOGRAFICA



Di lato alcune foto del sopralluogo effettuato nelle future aree del Parco Rho - Arese

1. Via d'Acqua _ Expo 2015



2. Via d'Acqua _ Expo 2015



3. Via d'Acqua Expo 2015



4. Cascina Radio



5. Verso l'autostrada A8 Milano - Varese



6. Campo base Expo 2015



1.C

POSSIBILI VOCAZIONI

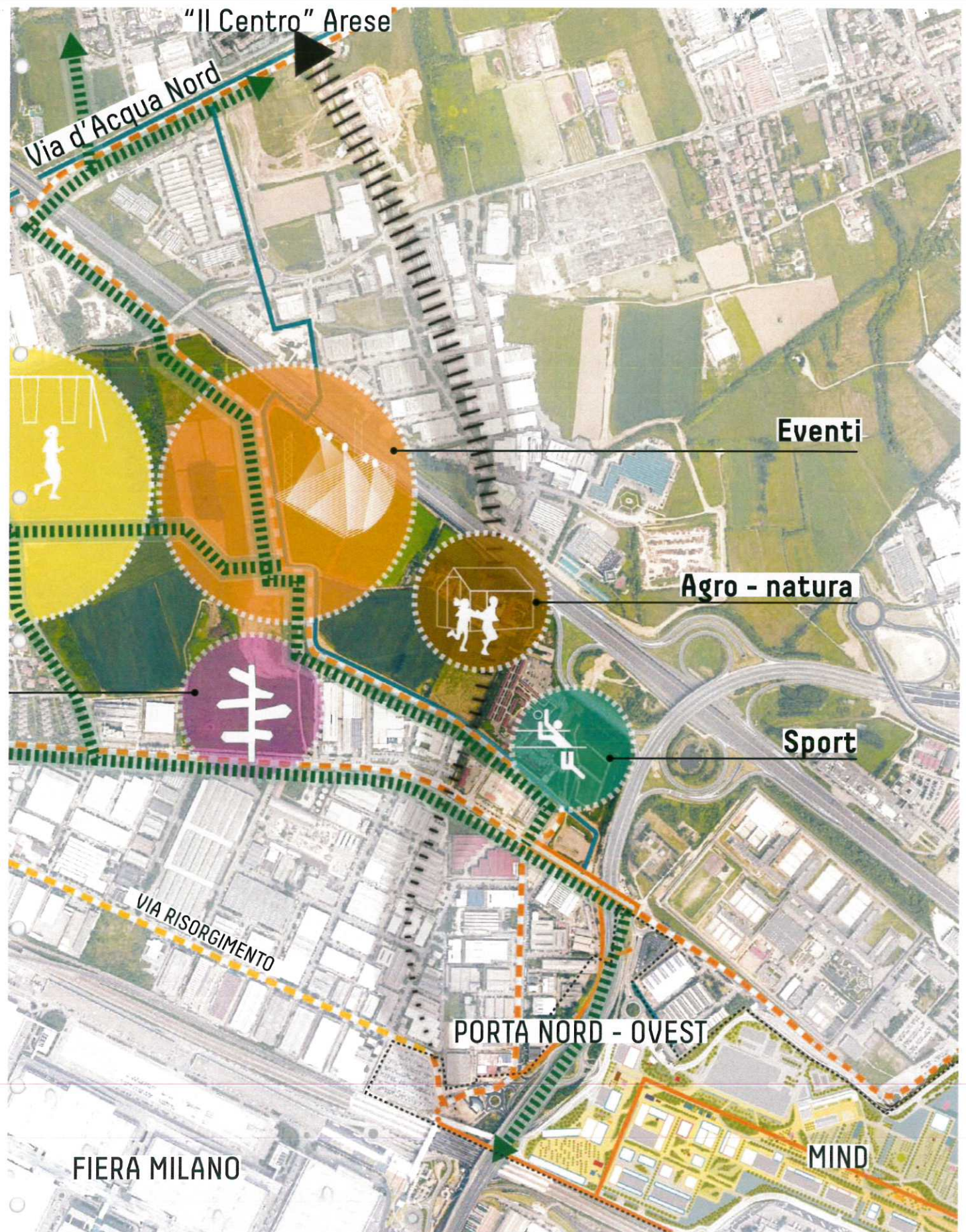
Il futuro Parco Rho - Arese ha la volontà di creare un nuovo parco multifunzionale che comprenda diverse vocazioni: dallo sport, all'intrattenimento. Tutto ciò favorendo l'integrazione del territorio circostante e l'avvio di nuovi processi di rigenerazione urbana.

Nell'immagine a lato si mostrano le possibili vocazioni che interesseranno l'area del futuro Parco Rho - Arese e come l'area in oggetto si relaziona con il contesto limitrofo attraverso l'individuazione di possibili spine di sviluppo ecologico e fruitivo.

- Piste ciclabili esistenti esterne di connessione MIND
- Percorso di connessione pubblica di progetto MIND
- Piste ciclabili esterne a MIND previste nel PTCP della Città Metropolitana di Milano
- ||||| Spine di sviluppo ecologico e fruitivo
- ||||| Ipotesi di connessione, oggetto di verifica con i territori, con l'attivazione delle risorse di cui all'ADP per la reindustrializzazione dell'area ex Alfa Romeo di Arese
- Sistema idrografico principale



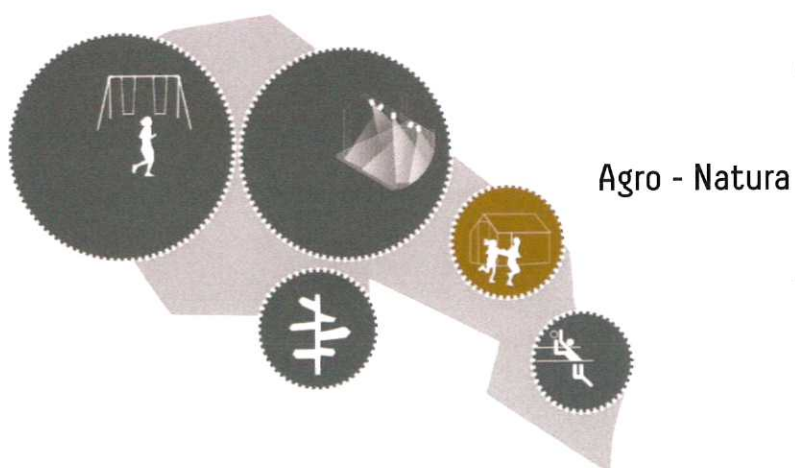
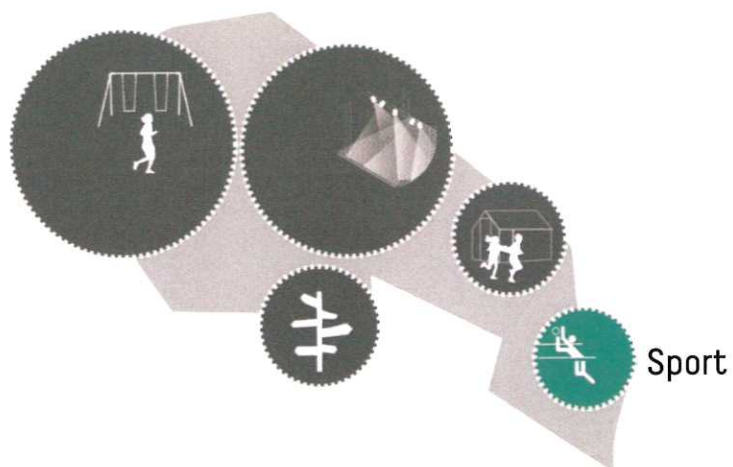
Possibili vocazioni per l'area del futuro Parco Rho - Arese



1.D

RIFERIMENTI TIPOLOGIE DI PARCO

A lato viene individuata, per ogni tipologia funzionale localizzata nelle keyplan, una selezione di immagini di riferimento di progetti simili già realizzati.



1. LOHSE PARK, AMBURGO



2. CAUFIELD CAMPUS GREEN, MELBOURNE



3. KREFELD PARK



4. PARC DES LILAS, VITRY SUR SEINE



5. KREFELD PARK



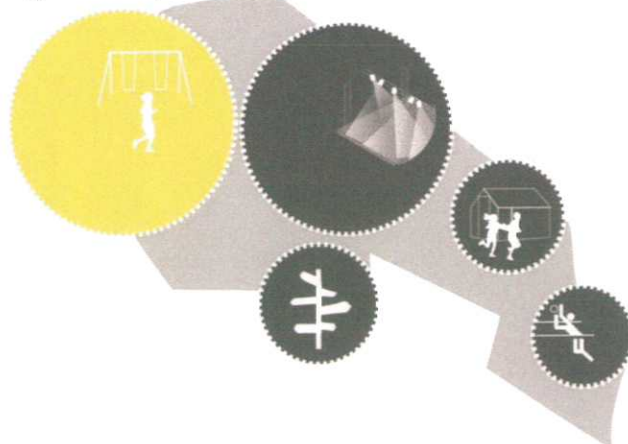
1.E

RIFERIMENTI TIPOLOGIE DI PARCO

A lato viene individuata, per ogni tipologia funzionale localizzata nelle keyplan, una selezione di immagini di riferimento di progetti simili già realizzati.



Svago e tempo libero



1 CENTENNIAL PARK MUSICIAN CORNER, NASHVILLE



2 QUEEN ELIZABETH PARK, LONDON



3 ZENITH, STRASBURGO



4 PARCO EUROPA, RHO
















5 KREFELD PARK



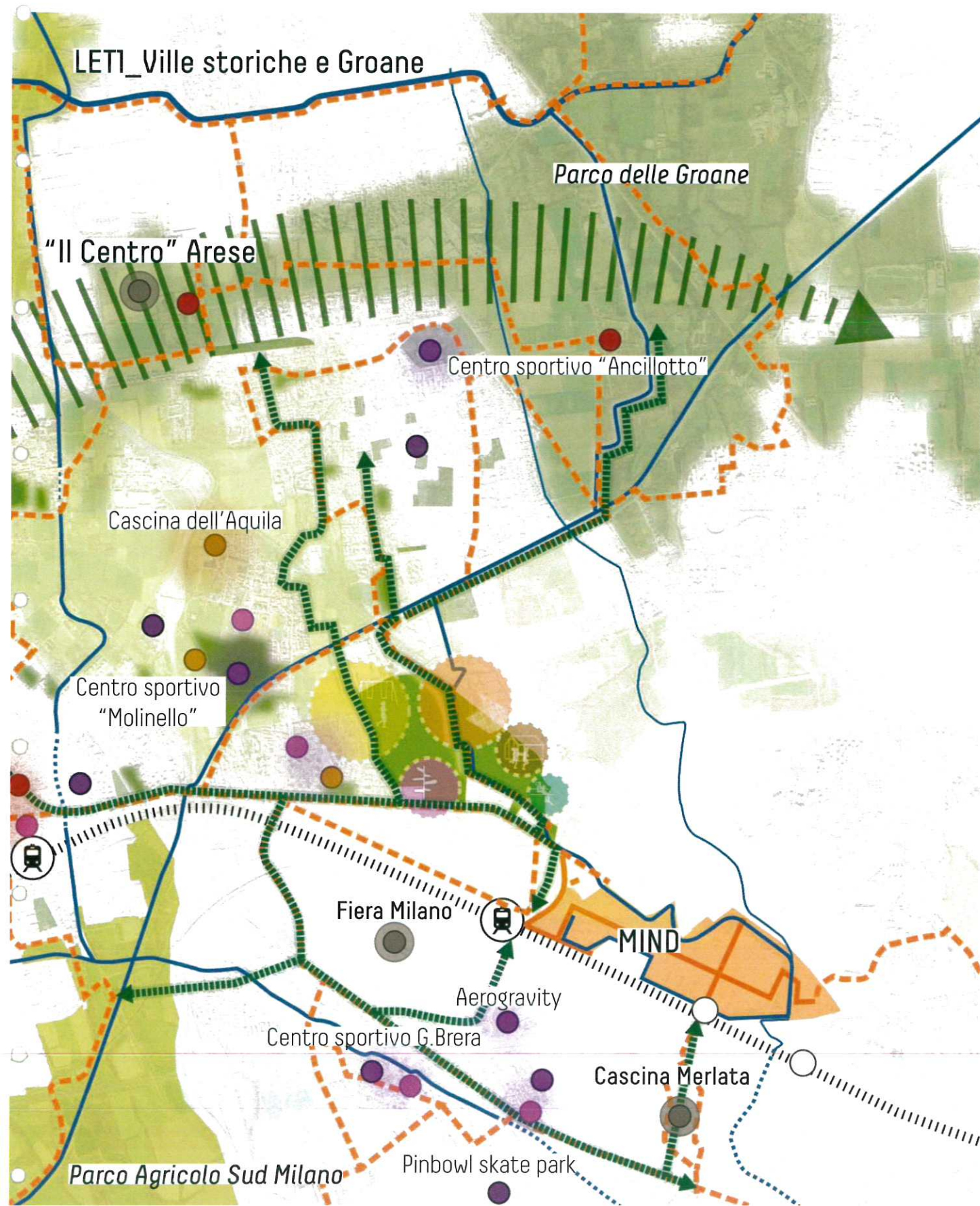
1.F

DAL PARCO RHO-ARESE VERSO LA RIATTIVAZIONE DEL TERRITORIO

-  Ambito di valorizzazione paesaggistico ambientale e fruitiva: area futuro parco Rho - Arese
-  Corridoi ecologici primari (rif. tav Rete Ecologica PTCP Provincia di Milano)
-  Connessione ai corridoi ecologici primari
-  Spine di sviluppo ecologico e fruitivo
-  Stazioni fs esistenti
-  Stazioni fs in previsione
-  Collegamento su trasporto pubblico MIND - Arese
-  Principali ciclabili esistenti e in previsione da PTCP
-  Percorso di connessione pubblica di progetto MIND
-  Arte e Storia
-  Patrimonio rurale
-  Sport e servizi
-  Sistema idrografico principale



Planimetria della connettività ecologica e funzionale a scala territoriale



2

PORTA
NORD OVEST



2.A

OGGI

UNA BARRIERA TRA LUOGHI IN TRASFORMAZIONE

Nello schema grafico a lato si mostrano le parole chiave che sintetizzano lo stato di fatto dell'area in oggetto.

Ad oggi le infrastrutture creano una forte cesura ed enfatizzano l'effetto barriera.



Schema grafico dell'infrastruttura come barriera

IMPIANTI GAS
EX CAMPO BASE
PAESAGGIO
AGRICOLO
PERCORSO
CICLOPEDONALE

ORO
RIA

INACCESSIBILITÀ
ATORI

ESA

INSICUREZZA

UOTO
NSITO

SERELLA

VELOCITÀ

INSICUREZZA

ABBANDONO

SMOG

AUTOMOBILE

DISTANZE

OMBRA

RUMORE

TRAFFICO

INCURIA

MIND
FUTURO
EXPO 2015
ALBERO DELLA VITA
TRASFORMAZIONE
CONCERTI
EXPERIENCE
PALAZZO
ITALIA
DISMISSIONE

2.B

COME TRASFORMARE SPAZI RESIDUALI IN LUOGHI ATTRATTIVI?

In che modo è possibile
trasformare delle aree oggi
percepite come spazi residuali
in luoghi attrattivi?



Sottoviadotto Rho - Monza _ sopralluogo effettuato in data 30/10/2018

?



2.C

DOMANI

L'ATTIVAZIONE DELLA PORTA NORD OVEST

Partendo da una puntuale analisi dello stato di fatto e dalle principali criticità e potenzialità si è cercato di definire delle vocazioni all'area del sottoviadotto affinché un "non luogo" possa trasformarsi in un nuovo spazio da vivere.

Nello schema grafico a lato si mostrano le parole chiave che sintetizzano gli scenari di sviluppo dell'area in oggetto.





2.D

L'ATTIVAZIONE DELLA PORTA NORD OVEST LE PROGETTUALITÀ

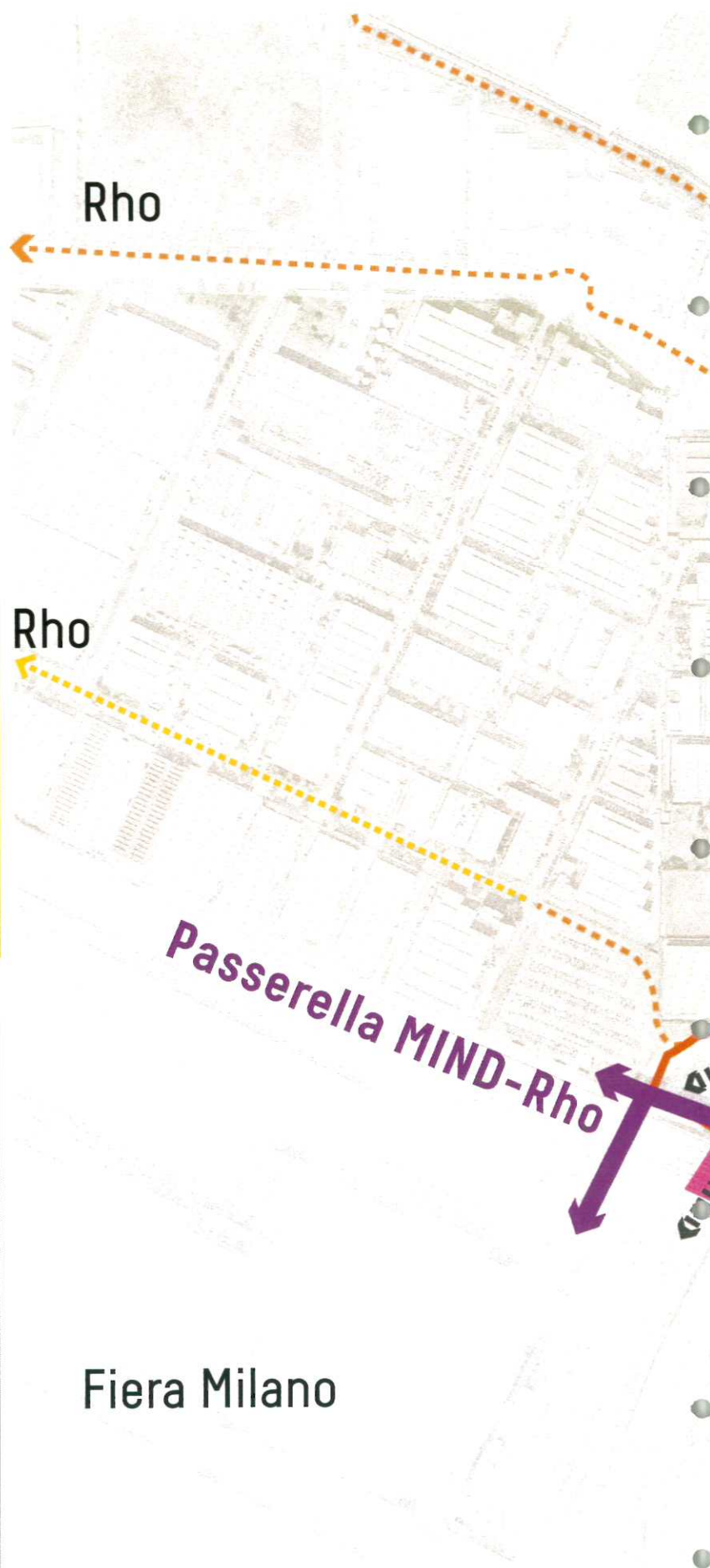
La Porta Nord Ovest rappresenta un nodo centrale dello sviluppo MIND in quanto cerniera di connessione con le principali infrastrutture della mobilità: la stazione della Metropolitana Linea 1 'Rho Fiera Milano', la linea ferroviaria ad alta velocità Torino-Milano e la linea ferroviaria Domodossola-Milano.

La Porta Nord Ovest accoglie inoltre i flussi pedonali provenienti dalla Fiera di Rho che, attraverso la passerella Milano - Rho, raggiungeranno direttamente il sito. Data l'importanza strategica di quest'area, MIND prevede il rafforzamento di questo nodo sfruttando a pieno le preesistenze del lascito di Expo.

Lo schema a lato mostra gli elementi chiave per l'attivazione della Porta Ovest:

- a. le "tasche";
- b. il sottoviadotto;
- c. la passerella sopraelevata MIND - Rho;
- d. il raccordo interrato di collegamento tra Piazza della Costellazione e MIND.

Gli elementi sopra elencati verranno descritti singolarmente nelle pagine a seguire.





2.E

a. LE "TASCHE" PREFIGURAZIONE

Il Gate Ovest rappresenta un nodo centrale dello sviluppo MIND in quanto cerniera di connessione con le principali infrastrutture della mobilità: la stazione della Metropolitana Linea 1 'Rho Fiera Milano', la linea ferroviaria ad alta velocità Torino - Milano e la linea ferroviaria Domodossola - Milano. Il Gate Ovest accoglie inoltre i flussi pedonali provenienti da Mazzo di Rho e dalla Fiera di Rho che, attraverso la passerella MIR possono raggiungere direttamente il sito.

Data l'importanza strategica di quest'area, MIND prevede il rafforzamento di questo nodo sfruttando a pieno le preesistenze lasciate da Expo. Il transito pedonale tra il sito MIND e le aree d'accesso ai singoli livelli di trasporto locale avviene tramite Piazza delle Arti. Opere d'arte, attività outdoor e padiglioni scandiscono la rampa di risalita, rendendo i visitatori parte attiva della produzione creativa di questo luogo. Ai lati della Piazza delle Arti si attestano le cosiddette "tasche", due manufatti parzialmente seminterrati inseriti tra il profilo esterno della rampa e le sponde di contenimento.

Le "tasche", che durante l'Esposizione Universale hanno svolto funzioni di commercio/servizi, sono da progetto **mantenute e potenziate di servizi rivolti al cittadino**. Tali manufatti saranno integrati all'interno del progetto più ampio di un nuovo edificio che avrà il compito di fungere da cerniera tra i differenti flussi pedonali incanalandoli all'interno di uno spazio pubblico coerente e spazialmente ben definito: una nuova piazza urbana.

L'edificio posto a termine del Decumano, seppur con un volume ancora indicativo, non ha solo funzione di nodo di interscambio ma **prevede l'insediamento di destinazioni d'uso miste pubbliche e private al servizio del cittadino**, le quali qualificheranno l'area, garantiranno un alto grado di vitalità dello spazio pubblico e godranno di una vista privilegiata sul Decumano e sul territorio circostante. Questo posto sarà anche l'accesso carrabile al sito dalla Porta Nord Ovest: si sta valutando infatti di collocare in quest'area una stazione del trasporto condiviso interno al sito, insieme ad un parcheggio di interscambio.



Render di progetto _ vista dell'ingresso a MIND - Piazza delle Arti



2.F

b. IL SOTTOVIADOTTO STATO DI FATTO

A lato una selezione di immagini scattate durante sopralluogo svolto in data 30/10/2018 nelle aree del sottoviadotto.



Aree laterali del sottoviadotto _ keyplan

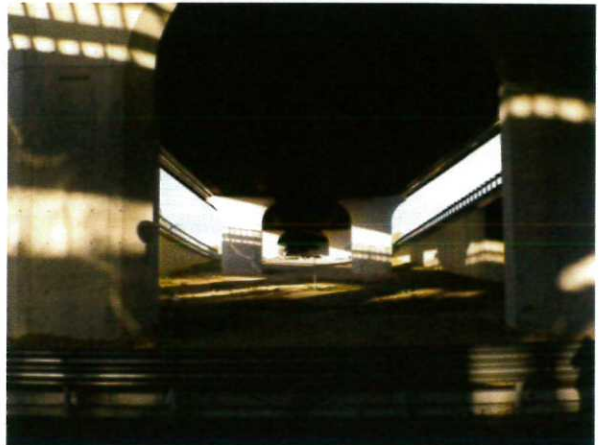
1.



2.



3.



4.

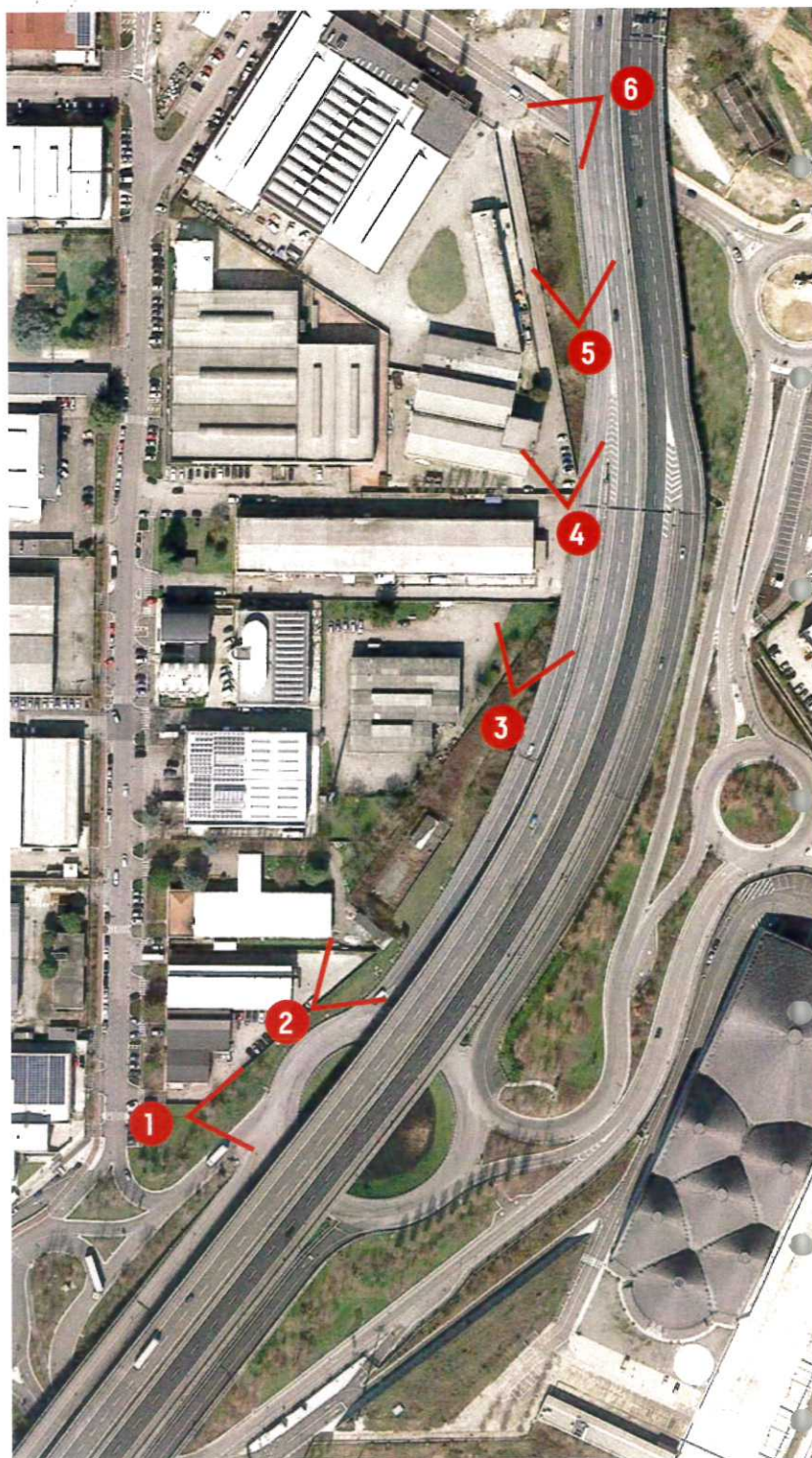


5.



STATO DI FATTO LE AREE LATERALI AL VIADOTTO

A lato una selezione di immagini scattate durante sopralluogo svolto in data 30/10/2018 nelle aree del sottoviadotto.



Aree laterali del sottoviadotto _ keyplan

1.



2.



3.



4.



5.



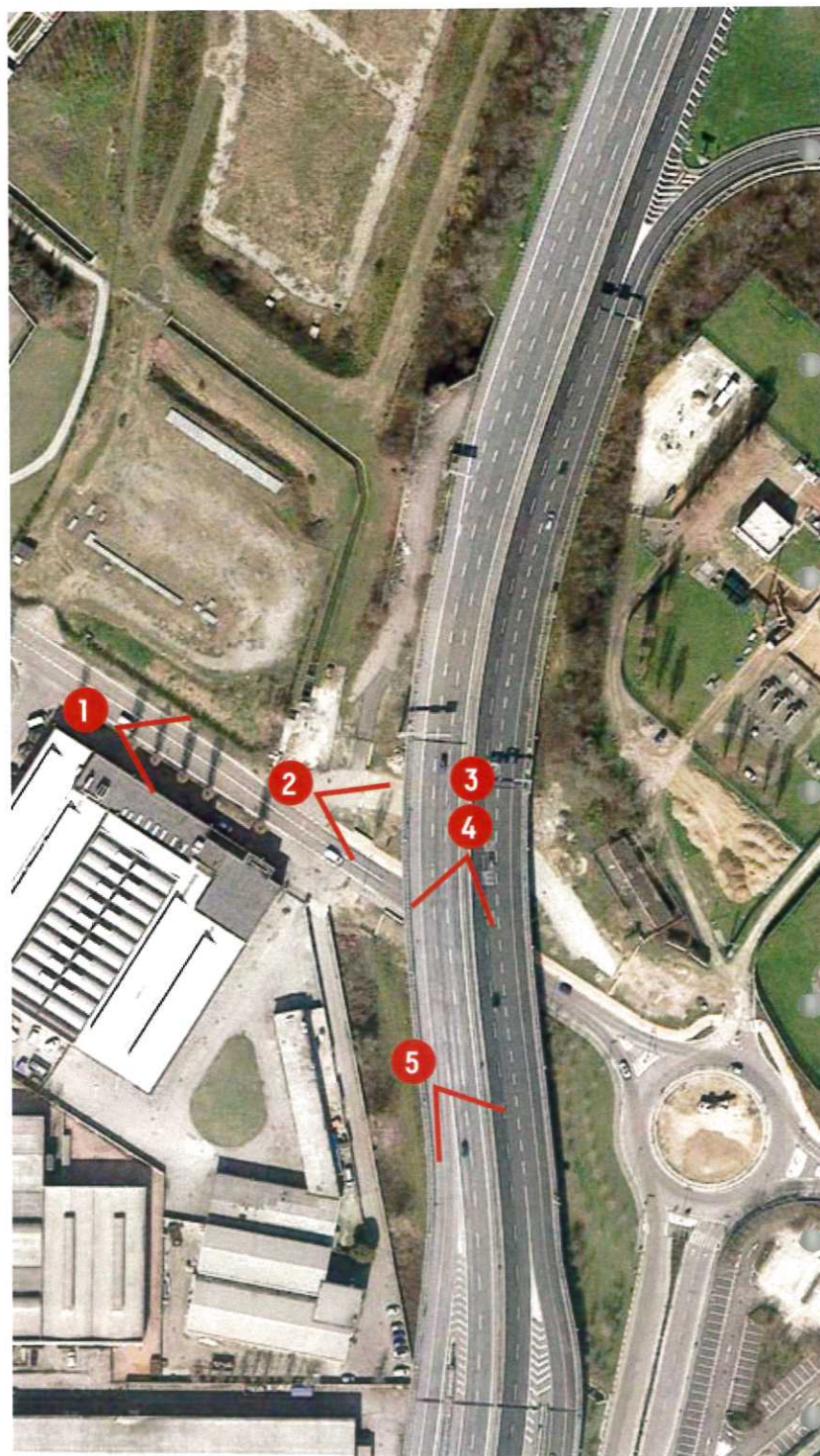
6.



STATO DI FATTO

IL SOTTOVIADOTTO DI VIA ALCIDE DE GASPERI

A lato una selezione di immagini scattate durante sopralluogo svolto in data 30/10/2018 nelle aree del sottoviadotto.



Aree laterali del sottoviadotto _ keyplan

1.



2.



3.



4.



5.



2.6

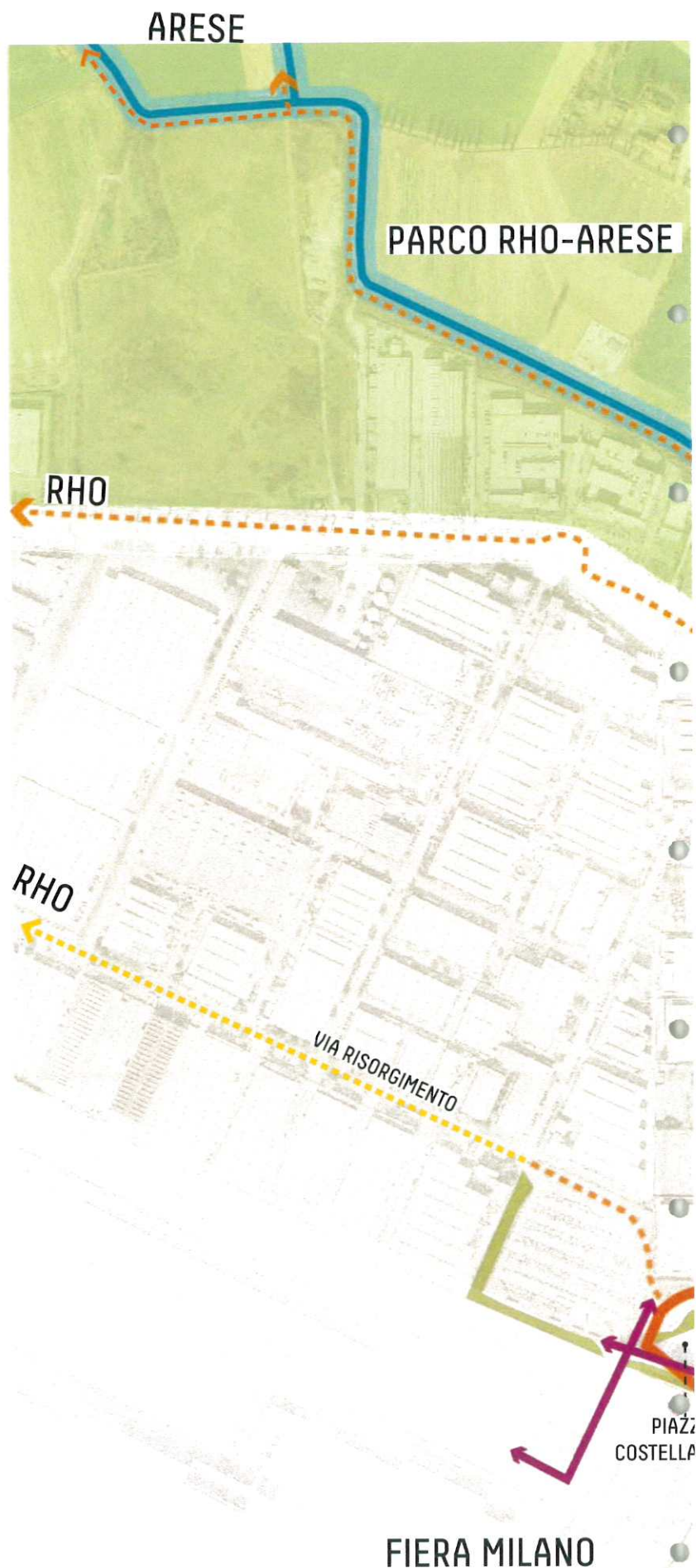
b. IL SOTTOVIADOTTO CONNESSIONI TRA MIND E IL PARCO RHO-ARESE

L'immagine a lato mostra le principali connessioni che interesseranno la Porta Nord Ovest. L'accessibilità a MIND avverrà mediante 3 sistemi integrati tra di loro e legati alla rete di percorsi ciclopedonali già esistenti.

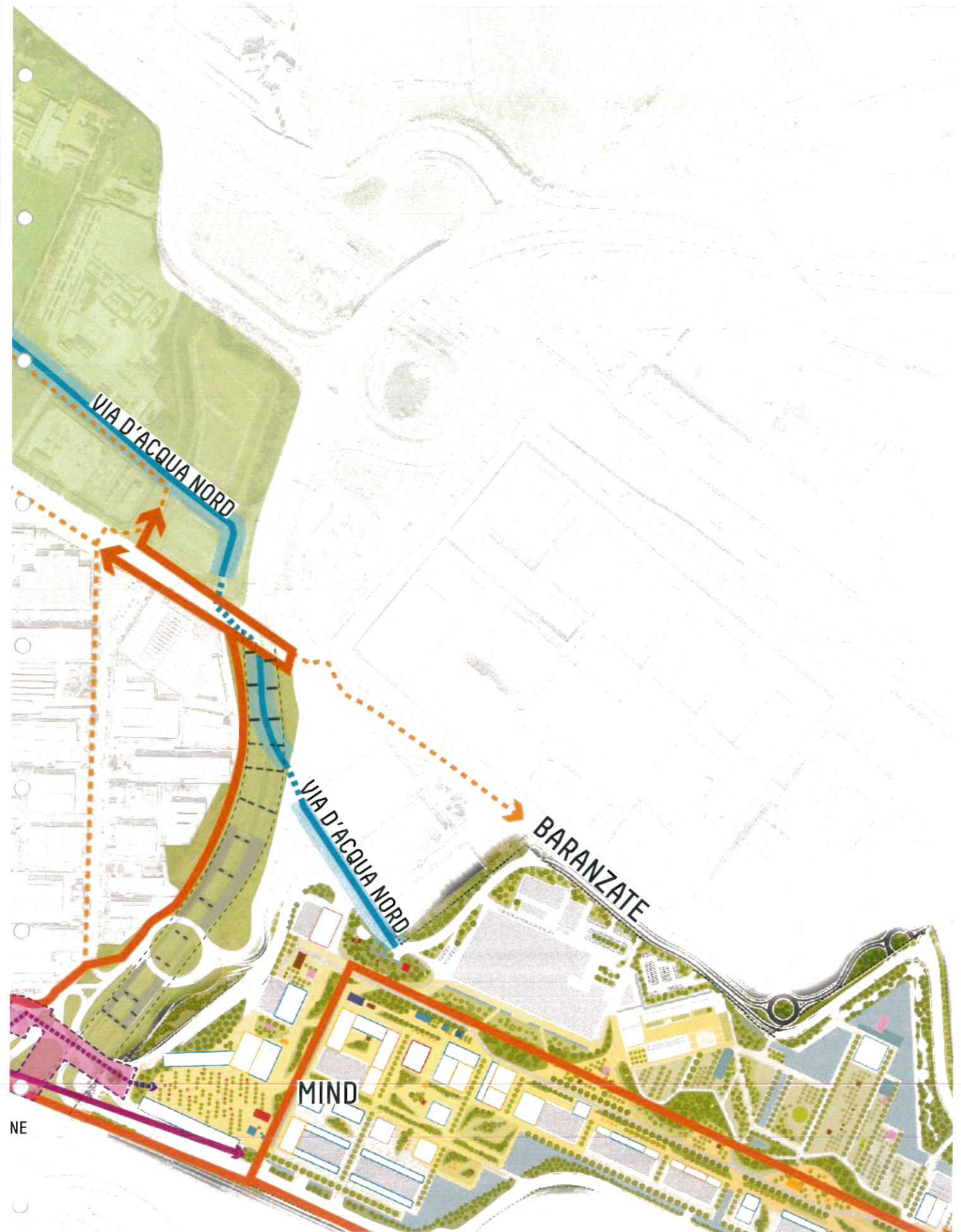
Nello specifico l'accesso al sito avverrà grazie a:

- un nuovo **percorso di connessione pubblica** a raso che collegherà il Decumano direttamente a Piazza della Costellazione e a Rho, attraverso un nuovo percorso in corrispondenza del sottoviadotto dell'A52;
- la **passerella MIND-Rho** che congiunge Piazza della Costellazione a MIND;
- il **raccordo interrato** che da Piazza della Costellazione conduce a MIND, riqualificato come nuova piazza interrata con attività commerciali e servizi.

-  Percorso di connessione pubblica di progetto
-  Collegamento tramite passerella
-  Collegamento tramite raccordo interrato
-  Collegamenti ciclopedonali esistenti
-  Collegamenti ciclopedonali esterni a MIND previsti nel PTCP della Città Metropolitana di Milano



Planimetria delle principali connessioni che interesseranno la Porta Nord Ovest



2.H

b. NUOVE VOCAZIONI IL SOTTOVIADOTTO COME LUOGO MULTITEMATICO

+
CONNESSIONI
VITALITÀ
MOVIMENTO
SICUREZZA
ATTIVITÀ
OPPORTUNITÀ
ATTRATTIVITÀ
SOCIALITÀ
SPORT
RELAX
VERDE
ARTE



Planimetria della suddivisione del sottoviadotto in ambiti tematici



2.1

b. URBAN PARK LEISURE

Il sottoviadotto come **Urban Park**.

La valorizzazione degli spazi avverrà attraverso l'inserimento di aree dedicate allo sport e al tempo libero.

SKATE PARK



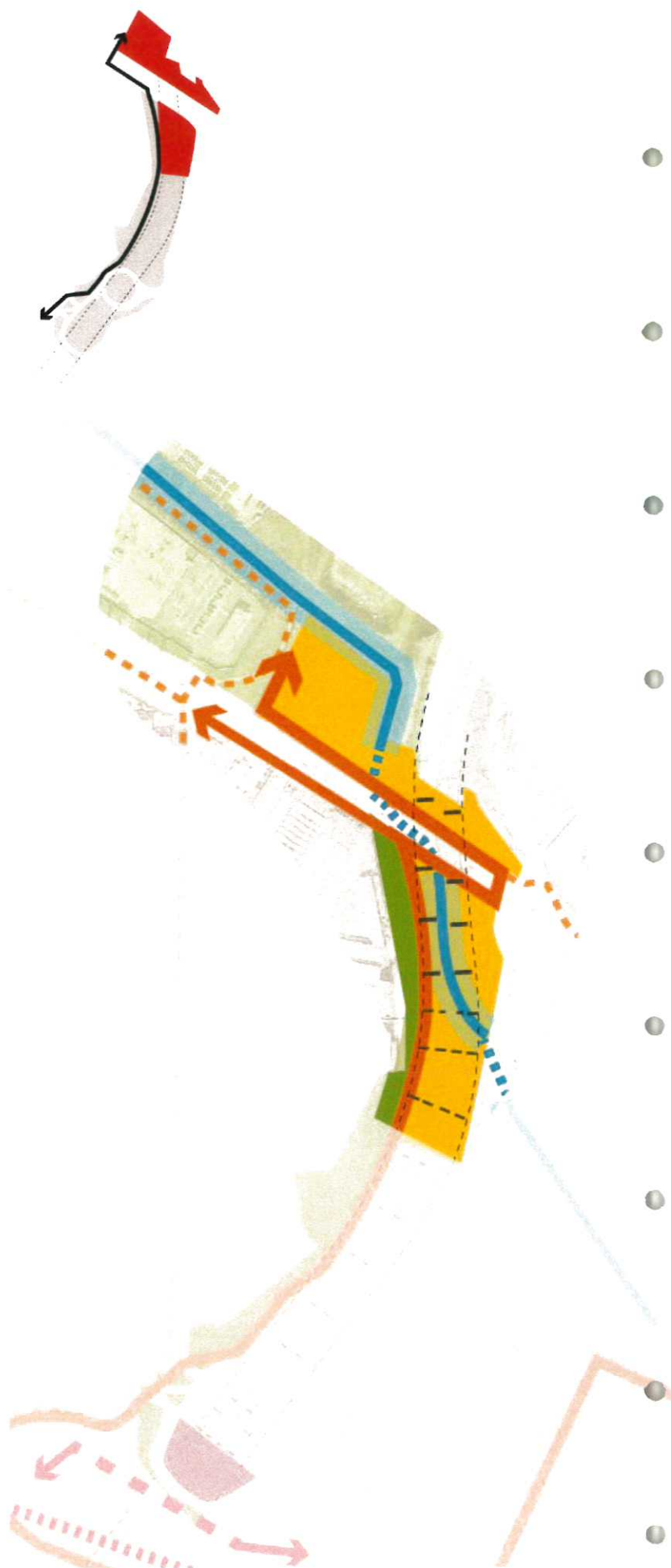
AREE ATTREZZATE



INTERAZIONE CON ACQUA

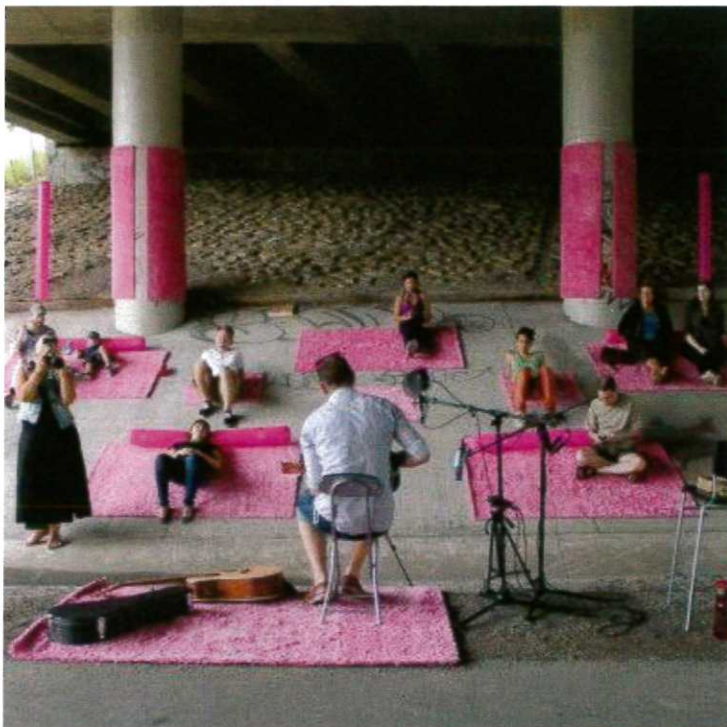


A lato una selezione di immagini di progetti di riferimento per l'ambito in esame



Planimetria ambito "Urban park"

1. OTTAWA'S QUEENSWAY



2. UNDERPASS PARK, PFS STUDIO, TORONTO



4. RÅLIS SKATEPARK, STOCCOLMA



3. UNDERPASS PARK, PFS STUDIO, TORONTO



5. UNDERPASS PARK, PFS STUDIO, TORONTO



2.J

b. LA CERNIERA VERDE COLLEGAMENTO CICLOPEDONALE

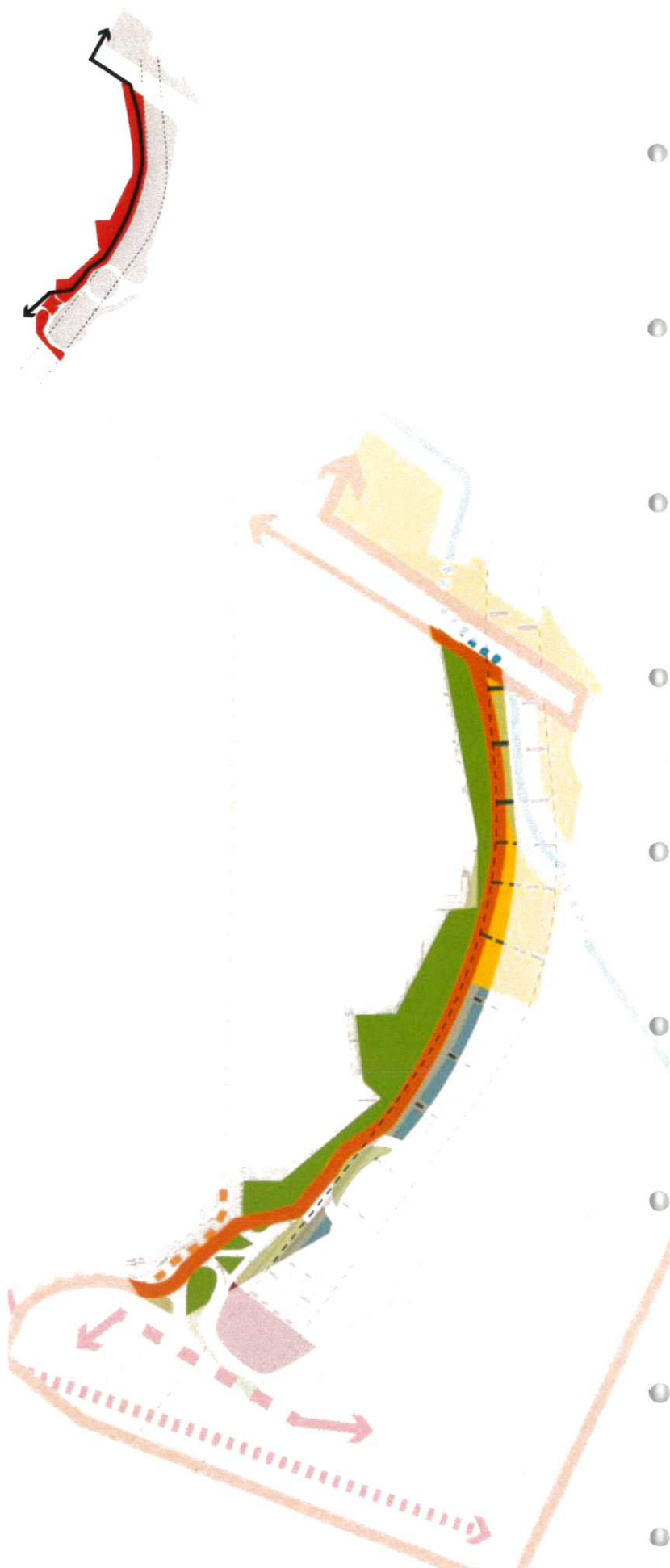
Il sottoviadotto come **Cerniera Verde**.

La valorizzazione degli spazi avverrà attraverso l'inserimento di una pista ciclopedonale.

PISTA CICLOPEDONALE
E AREE DI PERTINENZA

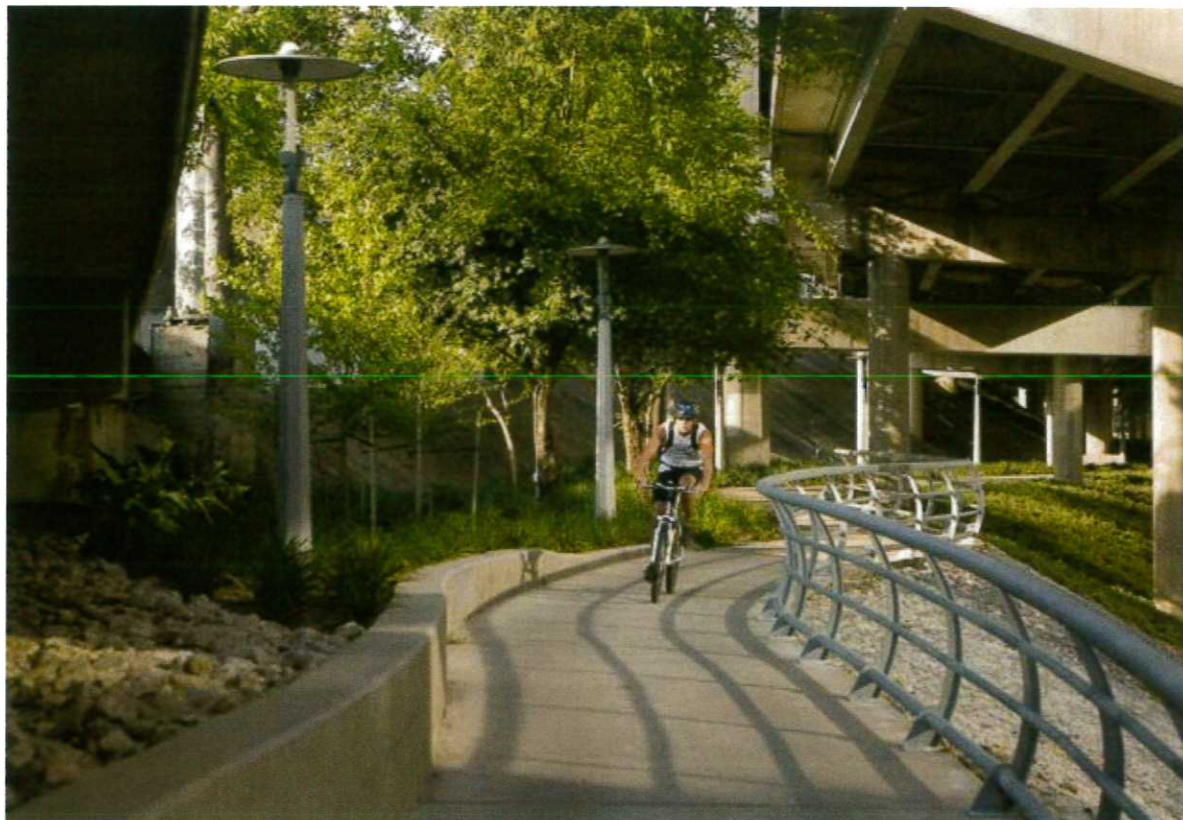


A lato una selezione di immagini di progetti di riferimento per l'ambito in esame

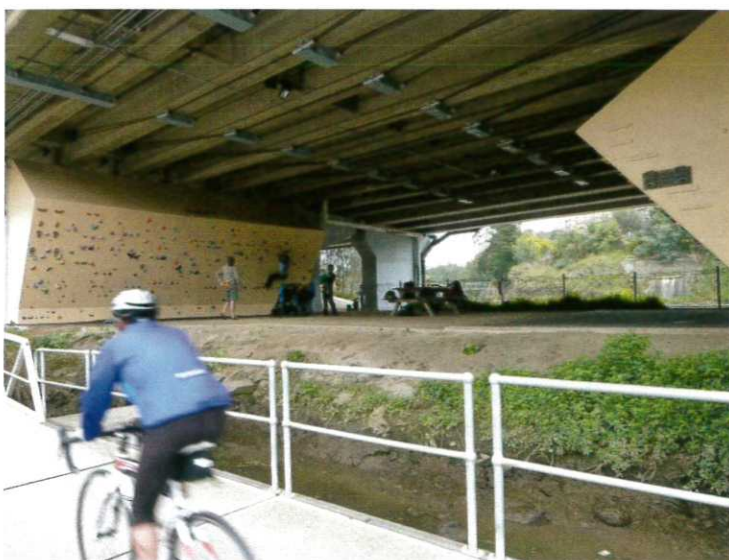


Planimetria ambito "La cerniera Verde"

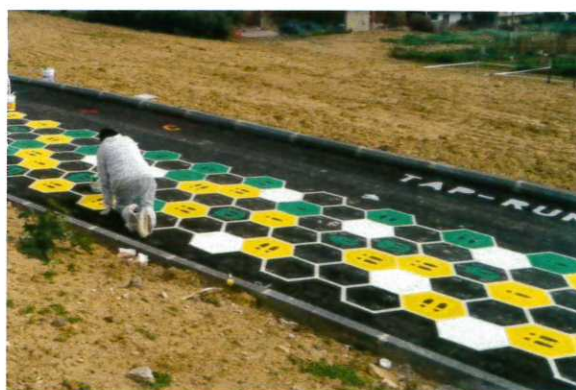
1. BUFFALO BAYOU PROMENADE



2. BURNLEY BOUNDERING WALL



3. G124 SOTTO L'ACQUEDOTTO, RENZO PIANO



2.K

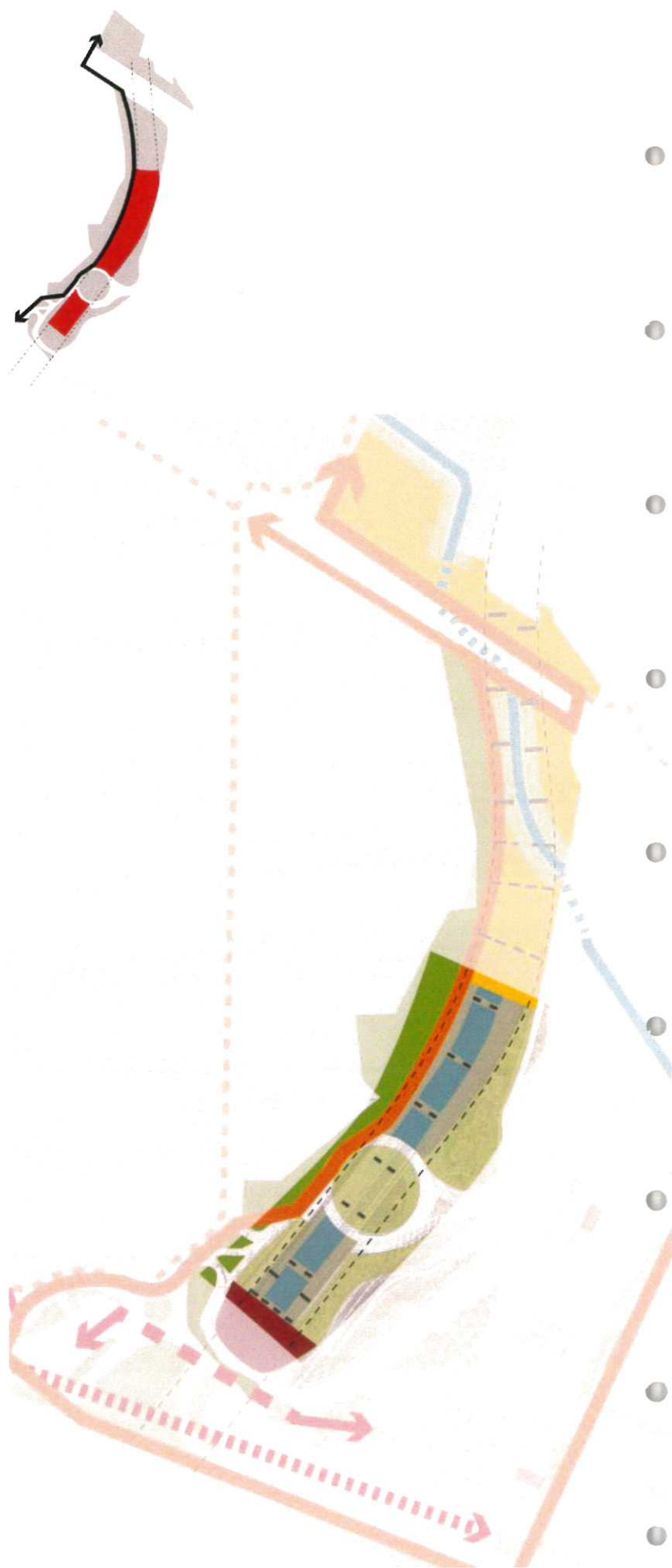
b. AREE ATTREZZATE

La valorizzazione degli spazi in oggetto avverrà attraverso l'inserimento di **aree attrezzate** caratterizzate da spazi verdi.

VERDE ATTREZZATO

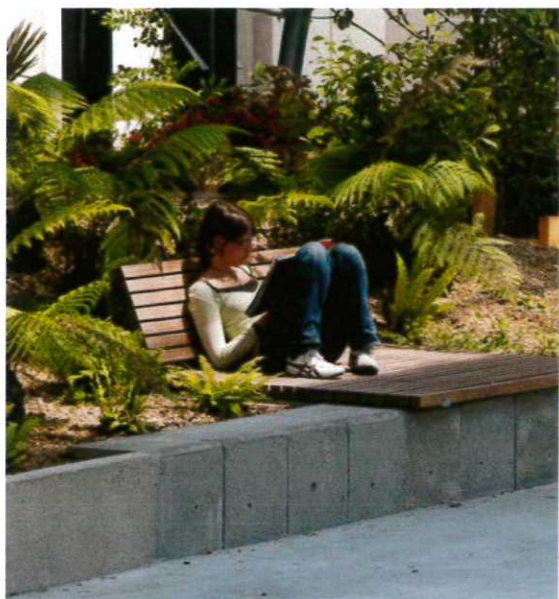


A lato una selezione di immagini di progetti di riferimento per l'ambito in esame

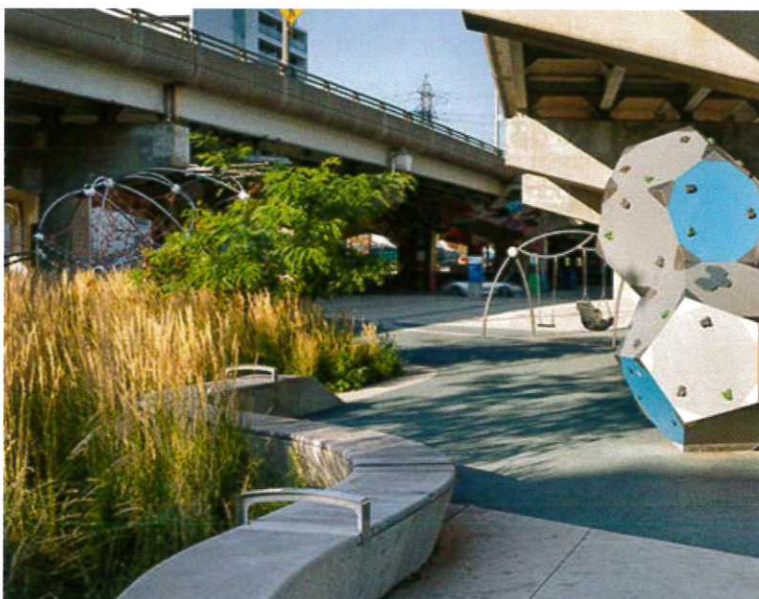


Planimetria ambito "Aree attrezzate"

1. FOUNDRIES' GARDEN



2. UNDERPASS PARK, PFS STUDIO, TORONTO



3. BUFFALO BAYOU PROMENADE



4. UNDERPASS PARK, PFS STUDIO, TORONTO



2.L

b. IL PORTALE MIND ARTE

Il sottoviadotto come **Portale MIND**.

La valorizzazione degli spazi avverrà attraverso l'inserimento installazioni artistiche e di effetti luminosi a segnare l'ingresso a MIND da Porta Nord Ovest.

GREENERY



LIGHT SHOW



GALLERIA D'ARTE
OPENAIR

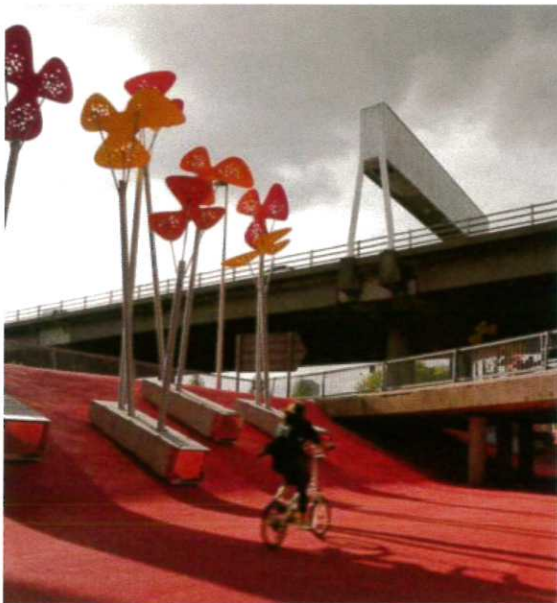


A lato una selezione di immagini di progetti di riferimento per l'ambito in esame



Planimetria ambito "il Portale MIND"

1. GARSCUBE LANDSCAPE LINK, PHOENIX FLOWERS, GLASGOW 2. VÍA VERDE, CITTÀ DEL MESSICO



3. ASPIRE BY WARREN LANGLEY, SYDNEY



4. F.I.S.H., D. LIPSKI, SAN ANTONIO RIVER



2.M

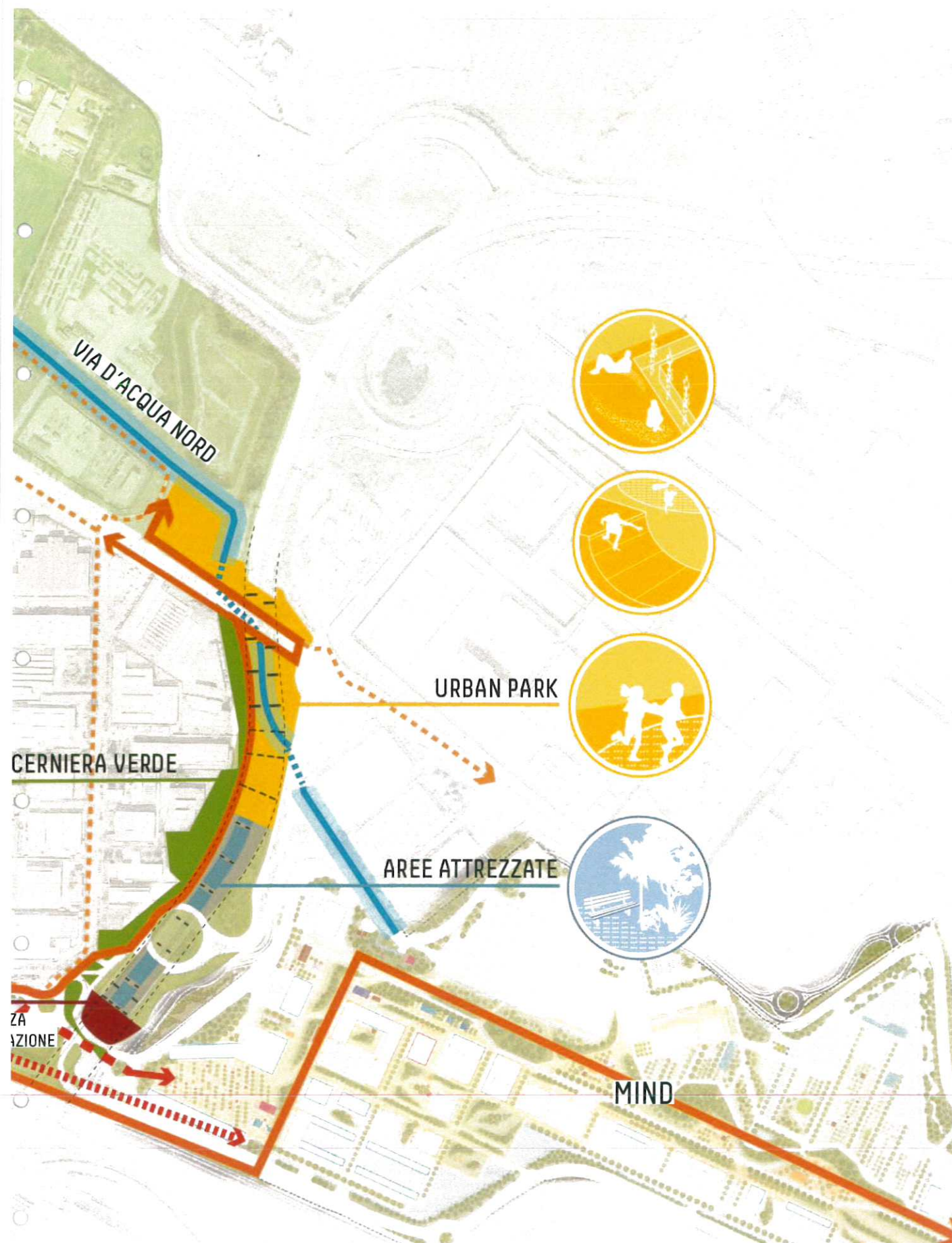
b. DA SPAZI RESIDUALI A LUOGHI ATTRATTIVI PROPOSTE FUNZIONALI

Le aree del sottoviadotto andranno a costituire una connessione verde e ciclabile tra Piazza della Costellazione e la futura area del Parco Rho-Arese. Questa nuova centralità verde multifunzionale potrà ospitare funzioni diversificate legato allo sport, all'intrattenimento e al tempo libero in relazione con i servizi esistenti al contesto, gli abitati dei comuni limitrofi e le nuove funzioni di MIND.

Nell'immagine a lato si evidenziano le proposte funzionali studiate per i diversi ambiti individuati nel sottoviadotto.



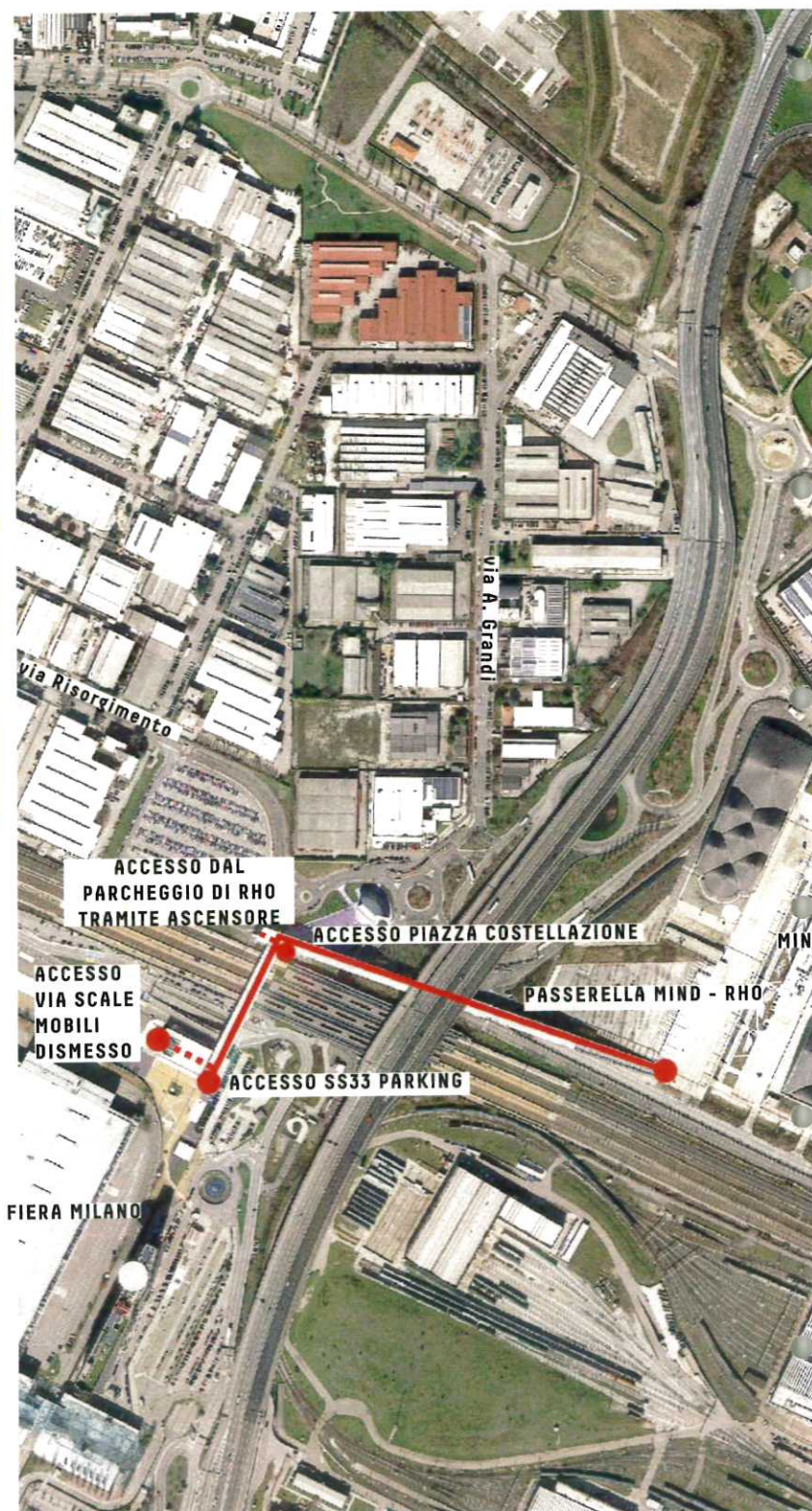
Planimetria d'insieme con le proposte funzionali negli ambiti del sottoviadotto



2.N

c. LA PASSERELLA MIND - RHO STATO DI FATTO

A lato una selezione di immagini scattate durante sopralluogo svolto in data 30/10/2018 nelle aree adiacenti alla passerella Rho - MIND.



Accessi alla passerella MIND - Rho _ keyplan

1. PISTA CICLABILE DI VIA DE GASPERI



2. PISTA CICLABILE DELLA VIA D'ACQUA NORD



3. PISTA CICLABILE DI VIA GRANDI



4. INGRESSO MIND VIA PEF



5. ACCESSO PIAZZA COSTELLAZIONE



6. ACCESSO SS33 PARKING

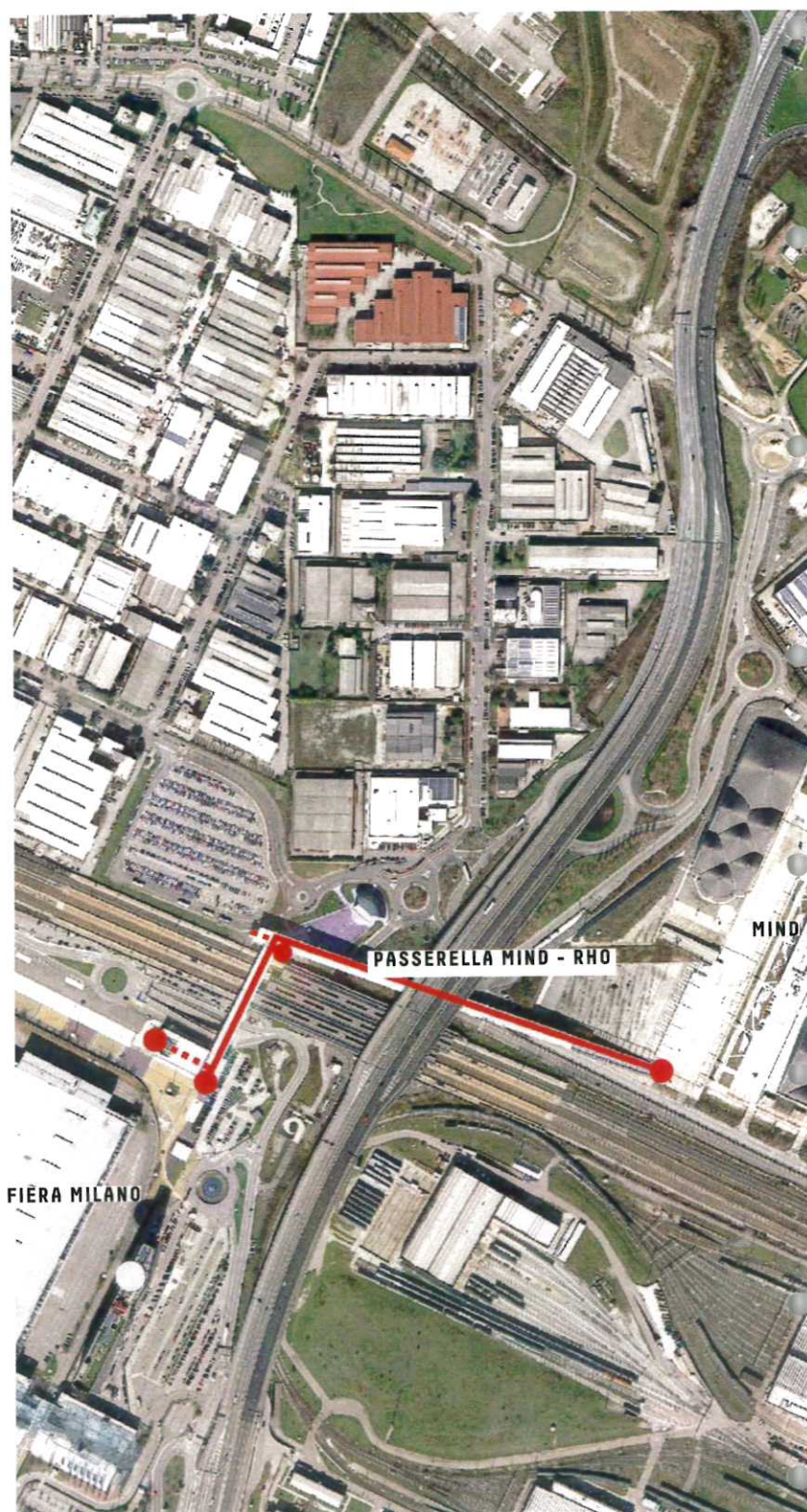


2.0

c. LA PASSERELLA MIND - RHO PREFIGURAZIONE

La Passerella MIND - Rho viene
riqualificata nell'ottica di
diventare un nuovo spazio
espositivo che colleghi Rho a
MIND e a Fiera Milano

L'idea è quella di riconfigurare la passerella sopraelevata non solo come elemento di collegamento ma anche come spazio vero e proprio. L'interno stesso della passerella potrà essere infatti adibito a spazio multifunzionale, come per esempio spazio espositivo; in questo modo la relazione tra il sito e il contesto sarà fortificata portando all'interno della passerella temi e funzioni trasversali tra Fiera Milano e MIND.



Passerella MIND - Rho _ keyplan

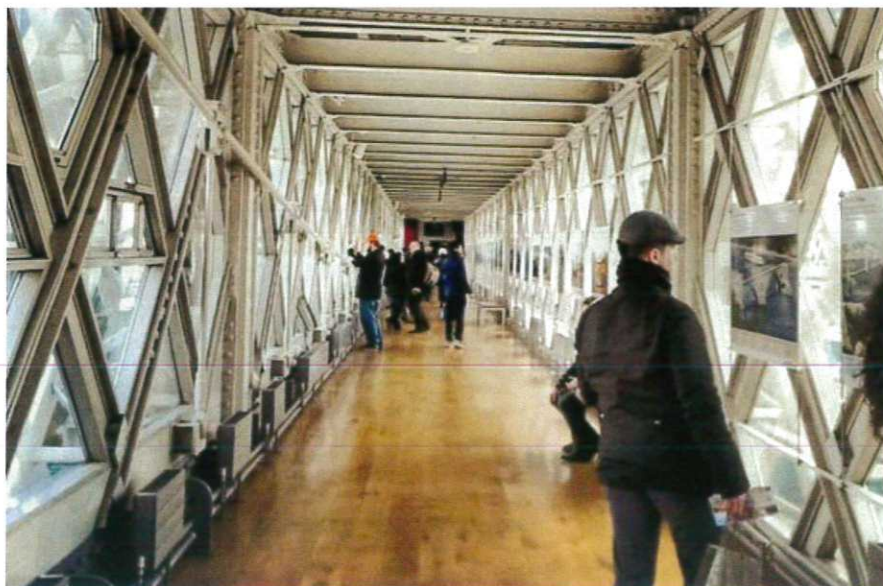
1. THE WALKWAY EXHIBITION, WASHINGTON



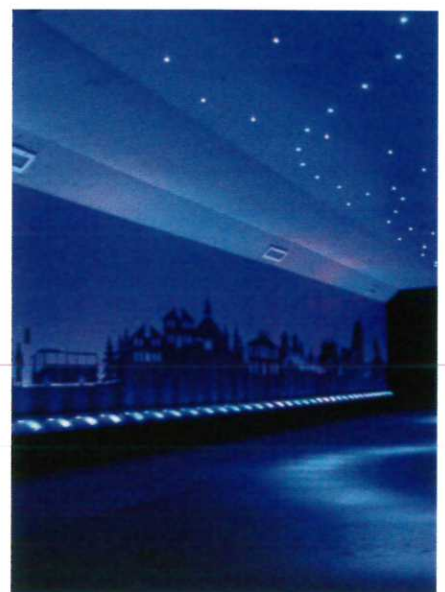
2. KATOWICE, POLAND



3. TOWER BRIDGE EXHIBITION, LONDON



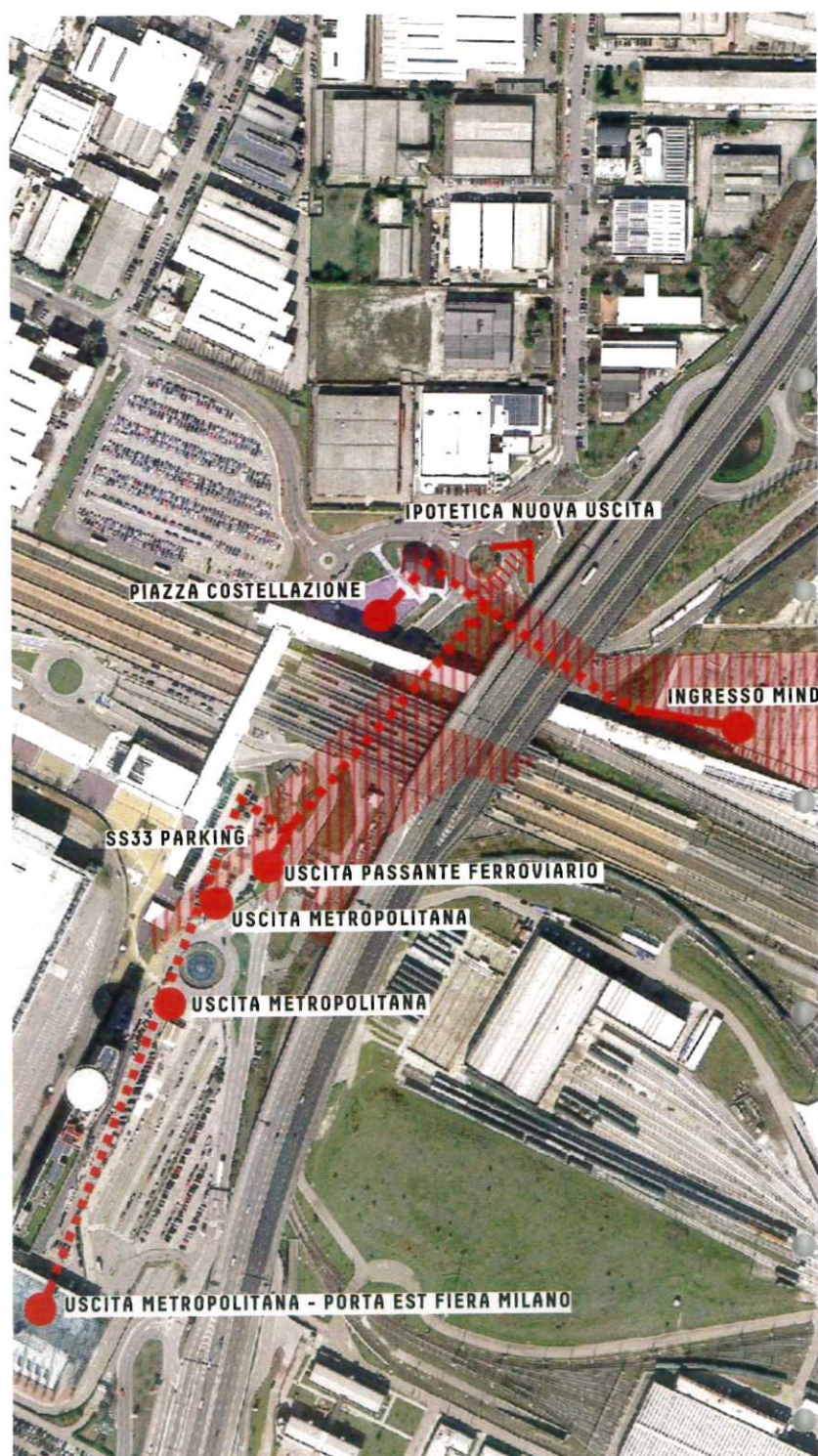
4. CRAIGLINN ROUNDABOUT, SCOTLAND



2.P

d. IL RACCORDO INTERRATO STATO DI FATTO

A lato una selezione di immagini scattate durante sopralluogo svolto in data 30/10/2018 nelle aree del raccordo interrato e nella uscite di quest'ultimo.



Raccordo interranto e il sistema delle uscite _ keyplan

1. INGRESSO WEST GATE



2. PIAZZA COSTELLAZIONE



3. FIERA MILANO PORTA EST



4. USCITA PASSANTE FERROVIARIO, SS33 PARKING



5. IL RACCORDO INTERRATO

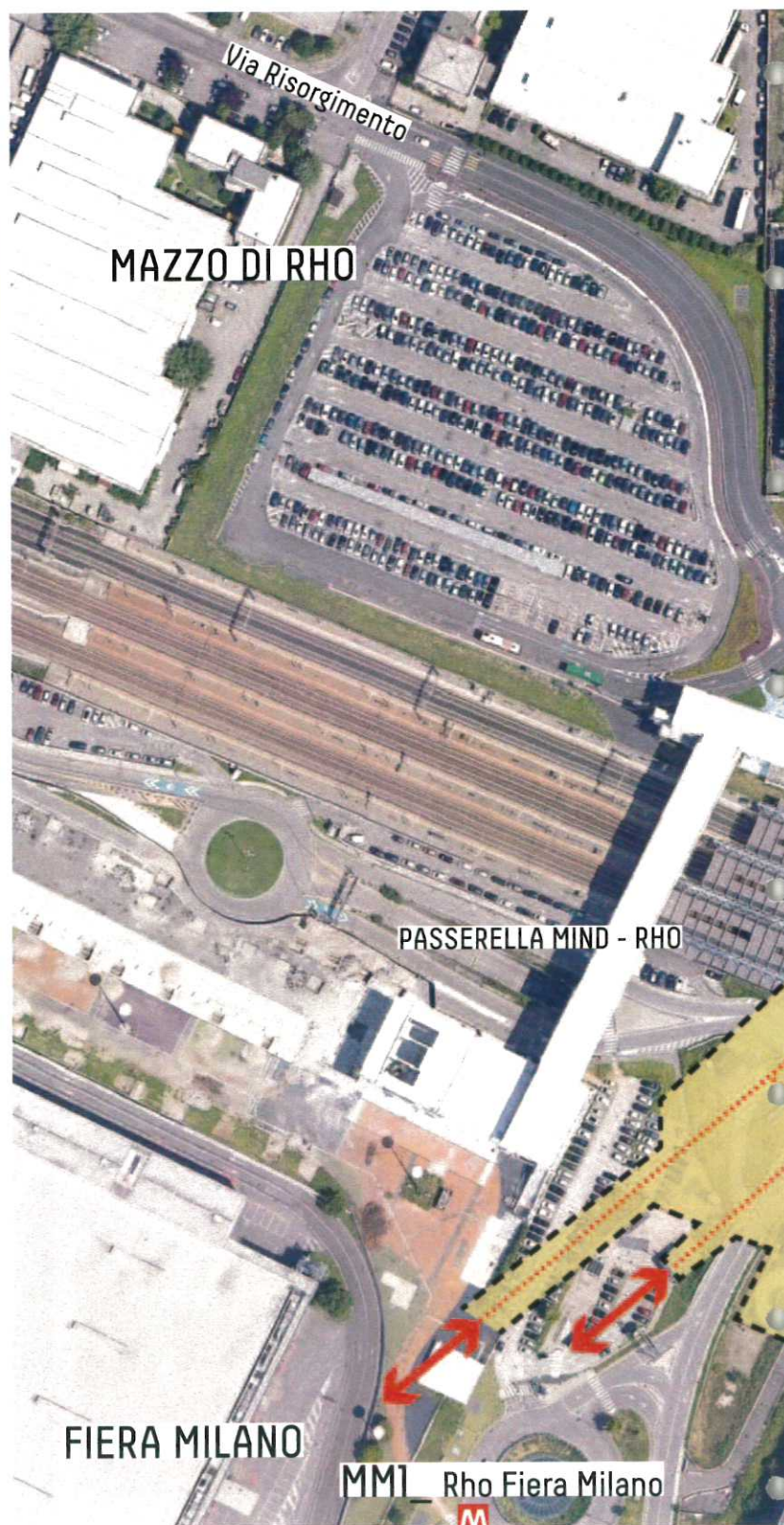


2.0

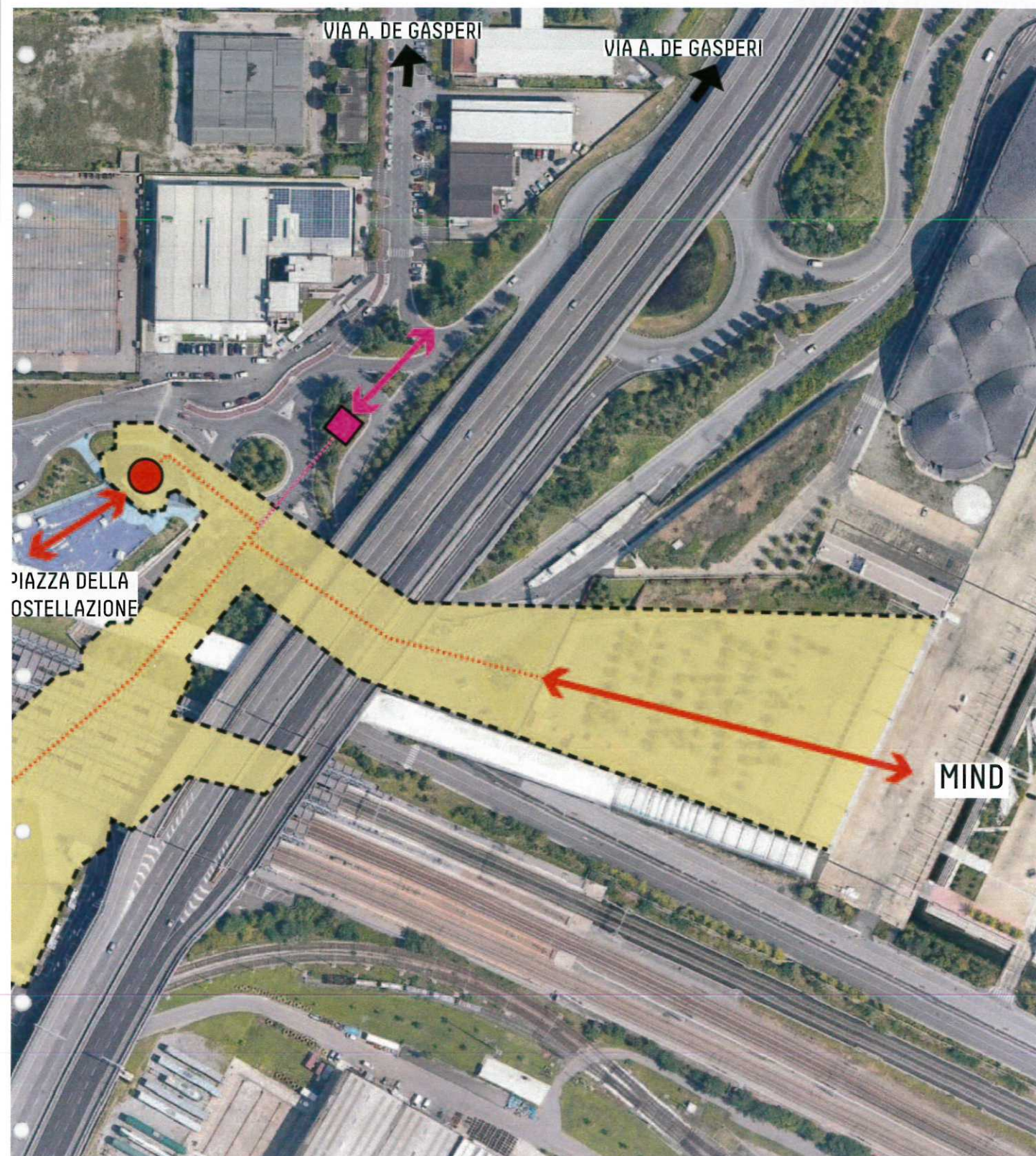
d. IL RACCORDO INTERRATO PREFIGURAZIONE

Nell'immagine a lato si evidenzia la connessione tra Rho e MIND attraverso il raccordo interrato.

- 
 Uscite e accessi esistenti
- 
 Nuova uscita e nuovo accesso pedonale
- 
 Spazio fruibile multifunzionale con nuova area commerciale diffusa
- 
 Principali percorsi all'interno del raccordo interrato



Il raccordo interrato come elemento di connessione tra Rho e MIND



2.R

d. IL RACCORDO INTERRATO PREFIGURAZIONE

Nell'ambito della riconfigurazione delle infrastrutture di accesso a MIND si presenta l'opportunità d'intervento nella stazione ferroviaria di Rho-Fiera al fine di valorizzarne la sua potenziale caratteristica di nodo di collegamento pedonale tra la stazione ferroviaria, la metropolitana, l'accesso a MIND, il polo fieristico e l'abitato di Rho, ad oggi quasi completamente isolato dalle infrastrutture viabilistiche esistenti.

Il miglioramento dell'accessibilità e della percorribilità degli spazi del raccordo interrato, oltre che l'incremento degli utenti, diventano l'occasione per il rilancio e l'incremento degli spazi commerciali, ad oggi completamente inutilizzati.

A lato viene proposta una selezione di immagine di riferimento dove si evidenzia come i raccordi interranti vengono attivati attraverso l'inserimento di funzioni in grado di renderli **luoghi dinamici**.

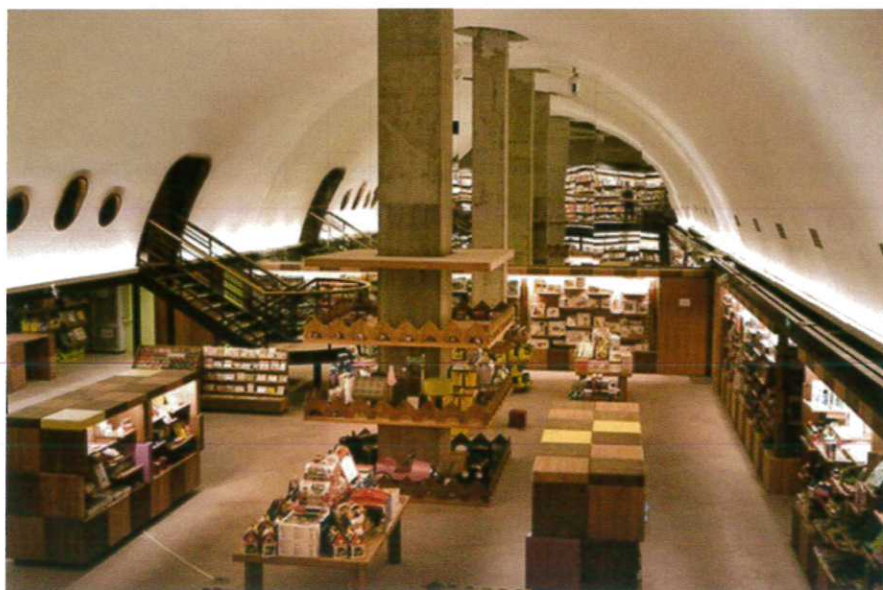
1. MERCATO CENTRALE ROMA



2. ALLENDALE UNDERGROUND SQUARE, PERTH



3. FANGSUO COMMUNE FOOD HALL, CHENGDU



4. STAZIONE CENTRALE, MILANO



3

LA
RICONESSIONE
DEL SISTEMA

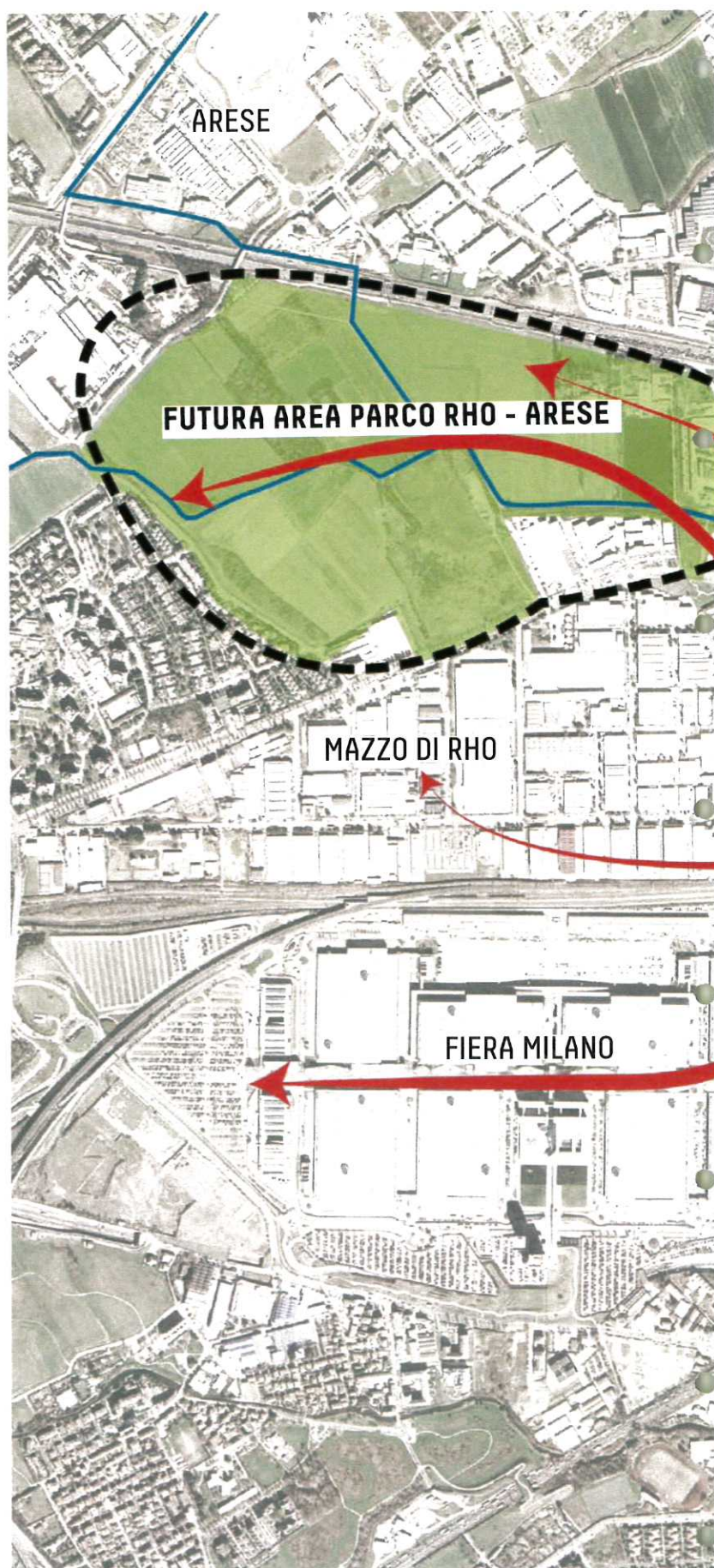


3.A

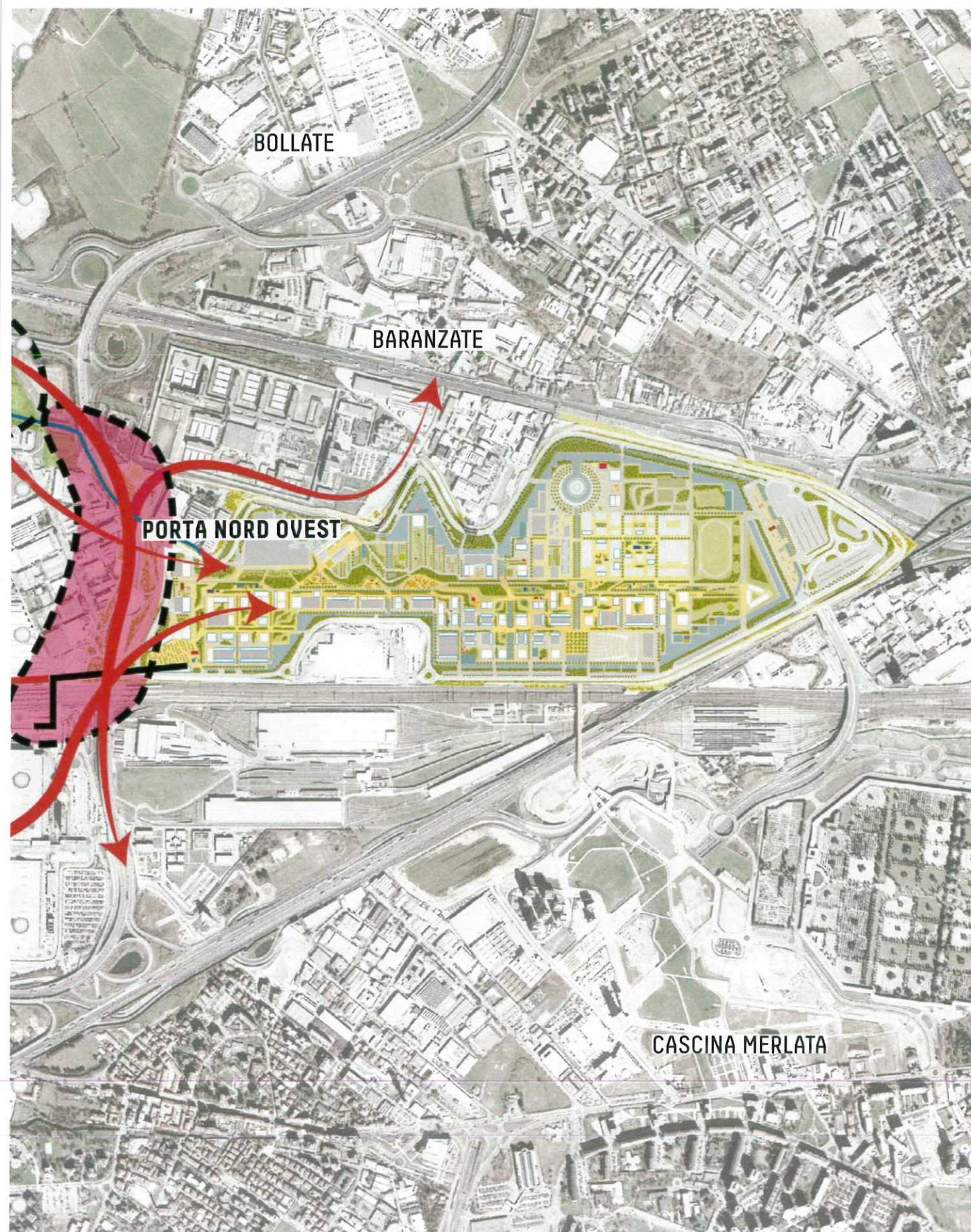
SCALA TERRITORIALE GLI AMBITI RICONNESSI

L'attivazione dell'ambito della futura area del Parco Rho - Arese e dell'ambito della Porta Nord Ovest hanno la volontà di implementare il sistema delle relazioni dell'area d'intervento con il contesto territoriale. L'operazione di trasformazione urbana e territoriale che avverrà in MIND avrà un'influenza anche sul territorio circostante e dovrà per questo puntare a riconnettersi e inserirsi nel contesto nella maniera più sostenibile possibile, sfruttando le occasioni di recupero delle funzionalità ambientali e fruttive presenti sul territorio.

Nell'immagine a lato si mostra la riconnessione degli ambiti attraverso le progettualità che interessano il nodo Nord Ovest di MIND.



Planimetria degli ambiti riconnessi a scala territoriale attraverso le progettualità



le interesseranno il Nord Ovest

3.B

LA RICONNESSIONE DEL SISTEMA



Render di progetto _ vista dell'area MIND dal cavalcavia Rho - Monza



3.C

LA RICONNESSIONE DEL SISTEMA



Render di progetto _ vista dalle Vie d'Acqua Nord verso MIND





arexpo

in collaborazione con:



lendlease

in collaborazione con:

AECOM

CARLO
RATTI
ASSOCIATI*

LAND

LANDSCAPE ARCHITECTURE NATURE DEVELOPMENT

□ Systematica